



Figura 9.3. Croquis de la ampliación del módulo semiempotrado.

CONSIDERACIONES:

- Este emplazamiento tiene afección de entorno BIC.
- No se aprecian dificultades de acceso para los vehículos.

SE PROPONE:

- La **AMPLIACIÓN** de un **MÓDULO SEMIEMPOTRADO** en muro de contención existente en espacio libre público.
- Módulo de tamaño 2.
- Se deberá utilizar el mismo acabado del muro de contención existente de ladrillo visto de forma que quede integrado en la imagen urbana.

Código seguro de verificación: <b>ESDBPL9Q43R309R1ERE3</b>		La autenticidad de este documento puede ser contrastada en la dirección <a href="https://www.granada.org/cgi-bin/produccion/simcgi.exe/verifica.sim/root">https://www.granada.org/cgi-bin/produccion/simcgi.exe/verifica.sim/root</a>		
Vº bueno de	OLIVARES OLIVARES ARTURO JOSE	/JEFE DEL SERVICIO DE PROTECCION AHB	29-04-2022 11:56:46	
Firmado por	MARTINES JIHENES FRANCISCO JAVIER	/INGENIERO DE CAMINOS	29-04-2022 09:09:03	
Contiene 2 firmas digitales				Pag. 23 de 45

Código seguro de verificación: <b>DS8FQ99QE2R102R0DRD4</b>		La autenticidad de este documento puede ser contrastada en la dirección <a href="https://www.granada.org/cgi-bin/produccion/simcgi.exe/verifica.sim/root">https://www.granada.org/cgi-bin/produccion/simcgi.exe/verifica.sim/root</a>		
Conforme de	GONZALEZ HOLINA JUAN CARLOS	/DIRECTOR/A GENERAL DE MANTENIMIENTO	11-12-2022 20:49:13	
Firmado por	OLIVARES OLIVARES ARTURO JOSE	/JEFE DEL SERVICIO DE PROTECCION AHB	09-12-2022 12:46:20	
Contiene 2 firmas digitales				Pag. 1 de 44

2.10. CALLE SAN NICOLÁS – PLAZA SAN NICOLÁS

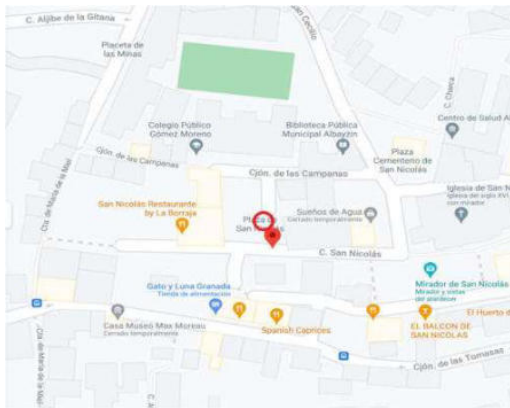


Figura 10.1. (a) Localización en el callejero.

Figura 10.1. (b) Localización mediante vista satélite.

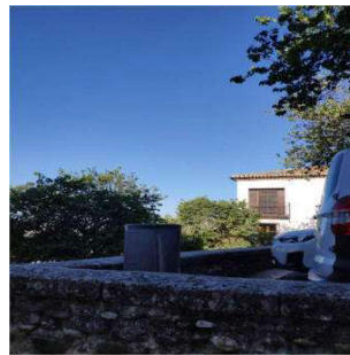
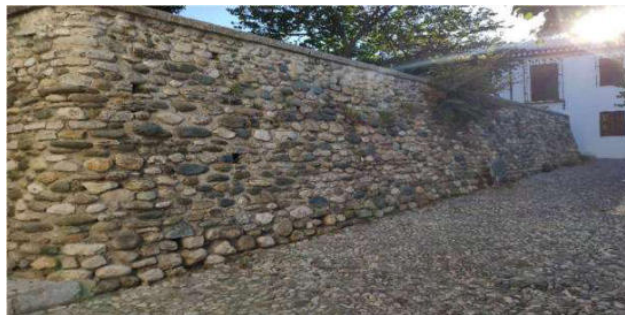


Figura 10.2. Fotografías del emplazamiento: (a) Vista general del muro sobre el que se realizaría la actuación; (b) Vista de la parte superior del muro; (c) Vista de la zona que quedaría en la parte superior de los contenedores.

Código seguro de verificación: <b>ESDBPL9Q43R309R1ERE3</b>		La autenticidad de este documento puede ser contrastada en la dirección <a href="https://www.granada.org/cgi-bin/produccion/simcgi.exe/verifica.sim/root">https://www.granada.org/cgi-bin/produccion/simcgi.exe/verifica.sim/root</a>	
Vº bueno de	OLIVARES OLIVARES ARTURO JOSE	/JEFE DEL SERVICIO DE PROTECCION AHE	29-04-2022 11:56:46
Firmado por	MARTINES JIHENES FRANCISCO JAVIER	/INGENIERO DE CAMINOS	29-04-2022 09:09:03
Contiene 2 firmas digitales			Pag. 24 de 45



Código seguro de verificación: <b>DS8FQ99QE2R102R0DRD4</b>		La autenticidad de este documento puede ser contrastada en la dirección <a href="https://www.granada.org/cgi-bin/produccion/simcgi.exe/verifica.sim/root">https://www.granada.org/cgi-bin/produccion/simcgi.exe/verifica.sim/root</a>	
Conforme de	GONZALES HOLINA JUAN CARLOS	/DIRECTOR/A GENERAL DE MANTENIMIENTO	11-12-2022 20:49:13
Firmado por	OLIVARES OLIVARES ARTURO JOSE	/JEFE DEL SERVICIO DE PROTECCION AHE	09-12-2022 12:46:20
Contiene 2 firmas digitales			Pag. 2 de 44





Figura 10.3. Croquis de la ampliación del módulo empotrado.

CONSIDERACIONES:

- Este emplazamiento no tiene afección de entorno BIC.
- No se aprecian dificultades de acceso para los vehículos.

SE PROPONE:

- La **NUEVA UBICACIÓN** de un **MÓDULO EMPOTRADO** en muro de contención de espacio libre público.
- Módulo de tamaño 1.
- Se deberá utilizar el mismo acabado del muro de contención existente de mampostería de piedra de forma que quede integrado en la imagen urbana.

Código seguro de verificación: <b>ESDBPL9Q43R309R1ERE3</b>		La autenticidad de este documento puede ser contrastada en la dirección <a href="https://www.granada.org/cgi-bin/produccion/simcgi.exe/verifica.sim/root">https://www.granada.org/cgi-bin/produccion/simcgi.exe/verifica.sim/root</a>		
Vº bueno de	OLIVARES OLIVARES ARTURO JOSE	/JEFE DEL SERVICIO DE PROTECCION AHB	29-04-2022 11:56:46	
Firmado por	MARTINES JIHENES FRANCISCO JAVIER	/INGENIERO DE CAMINOS	29-04-2022 09:09:03	
Contiene 2 firmas digitales				Pag. 25 de 45

Código seguro de verificación: <b>DS8FQ99QE2R102R0DRD4</b>		La autenticidad de este documento puede ser contrastada en la dirección <a href="https://www.granada.org/cgi-bin/produccion/simcgi.exe/verifica.sim/root">https://www.granada.org/cgi-bin/produccion/simcgi.exe/verifica.sim/root</a>		
Conforme de	GONZALES HOLINA JUAN CARLOS	/DIRECTOR/A GENERAL DE MANTENIMIENTO	11-12-2022 20:49:13	
Firmado por	OLIVARES OLIVARES ARTURO JOSE	/JEFE DEL SERVICIO DE PROTECCION AHB	09-12-2022 12:46:20	
Contiene 2 firmas digitales				Pag. 3 de 44

2.11. CARRIL DE SAN AGUSTÍN

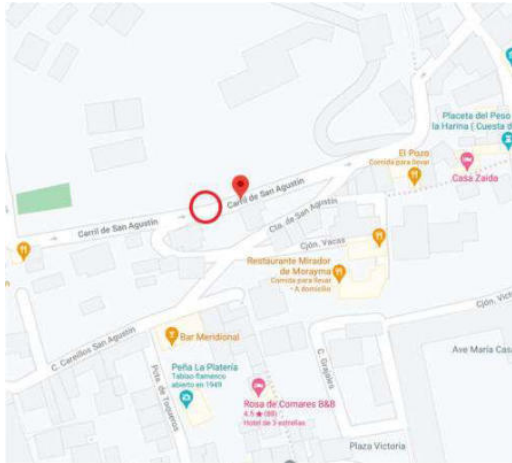


Figura 11.1. (a) Localización en el callejero de la opción 1.



Figura 11.1. (b) Localización mediante vista satélite de la opción 1.

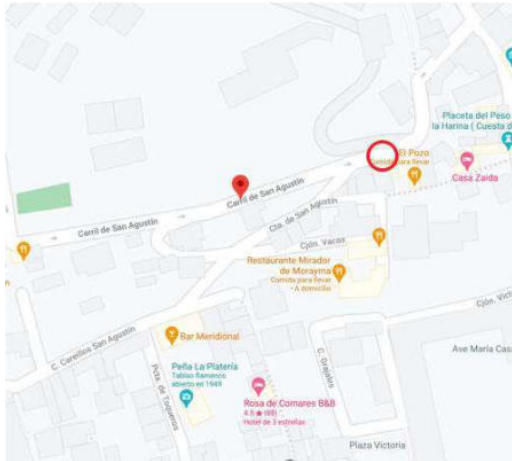


Figura 11.1. (c) Localización en el callejero de la opción 2.



Figura 11.1. (d) Localización mediante vista satélite de la opción 2.

Código seguro de verificación: <b>ESDBPL9Q43R309R1ERE3</b>		La autenticidad de este documento puede ser contrastada en la dirección <a href="https://www.granada.org/cgi-bin/produccion/simcgi.exe/verifica.sim/root">https://www.granada.org/cgi-bin/produccion/simcgi.exe/verifica.sim/root</a>	
Vº bueno de	OLIVARES OLIVARES ARTURO JOSE	/JEFE DEL SERVICIO DE PROTECCION AHB	29-04-2022 11:56:46
Firmado por	MARTINES JIHENES FRANCISCO JAVIER	/INGENIERO DE CAMINOS	29-04-2022 09:09:03
Contiene 2 firmas digitales			Pag. 26 de 45

Código seguro de verificación: <b>DS8FQ99QE2R102R0DRD4</b>		La autenticidad de este documento puede ser contrastada en la dirección <a href="https://www.granada.org/cgi-bin/produccion/simcgi.exe/verifica.sim/root">https://www.granada.org/cgi-bin/produccion/simcgi.exe/verifica.sim/root</a>	
Conforme de	GONZALES HOLINA JUAN CARLOS	/DIRECTOR/A GENERAL DE MANTENIMIENTO	11-12-2022 20:49:13
Firmado por	OLIVARES OLIVARES ARTURO JOSE	/JEFE DEL SERVICIO DE PROTECCION AHB	09-12-2022 12:46:20
Contiene 2 firmas digitales			Pag. 4 de 44



Figura 11.2. (a) Fotografía del emplazamiento 1.



Figura 11.2. (b) Fotografía del emplazamiento 2.

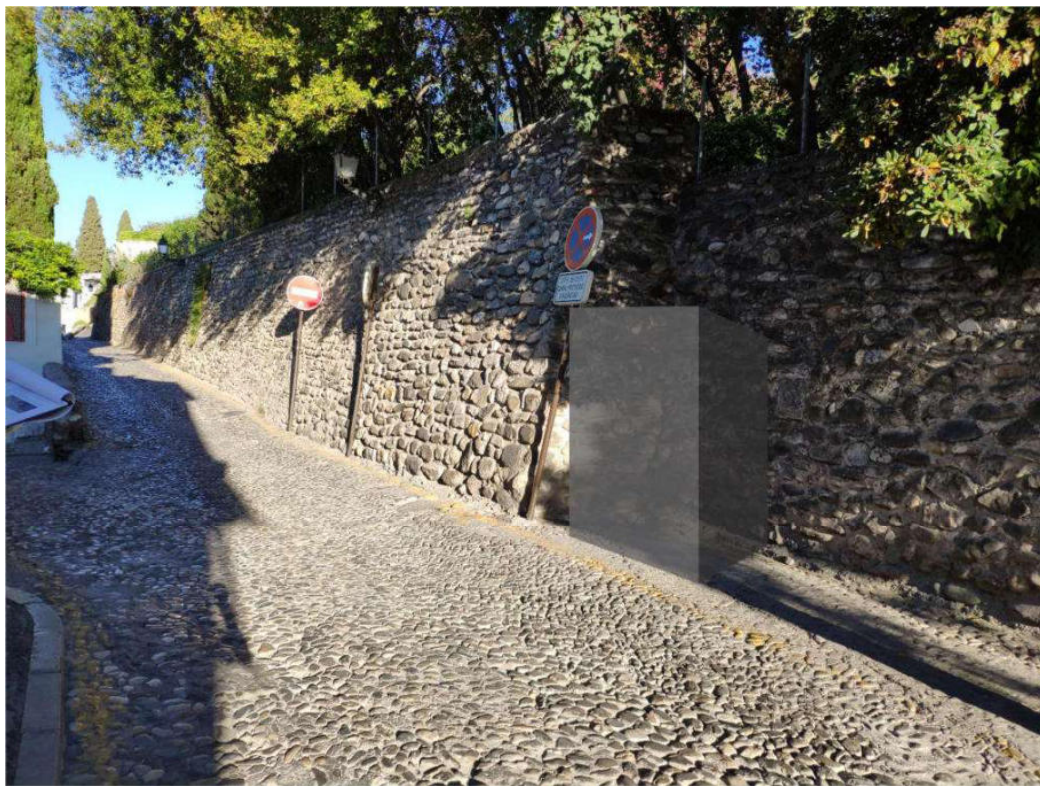


Figura 11.3. (b) Croquis de la construcción del módulo semiempotrado/adosado.

Código seguro de verificación: <b>ESDBPL9Q43R309R1ERE3</b>		La autenticidad de este documento puede ser contrastada en la dirección <a href="https://www.granada.org/cgi-bin/produccion/simcgi.exe/verifica.sim/root">https://www.granada.org/cgi-bin/produccion/simcgi.exe/verifica.sim/root</a>		
Vº bueno de	OLIVARES OLIVARES ARTURO JOSE	/JEFE DEL SERVICIO DE PROTECCION AHB	29-04-2022 11:56:46	
Firmado por	MARTINES JIMENEZ FRANCISCO JAVIER	/INGENIERO DE CAMINOS	29-04-2022 09:09:03	
Contiene 2 firmas digitales				Pag. 27 de 45

Código seguro de verificación: <b>DS8FQ99QE2R102R0DRD4</b>		La autenticidad de este documento puede ser contrastada en la dirección <a href="https://www.granada.org/cgi-bin/produccion/simcgi.exe/verifica.sim/root">https://www.granada.org/cgi-bin/produccion/simcgi.exe/verifica.sim/root</a>		
Conforme de	GONZALEZ HOLINA JUAN CARLOS	/DIRECTOR/A GENERAL DE MANTENIMIENTO	11-12-2022 20:49:13	
Firmado por	OLIVARES OLIVARES ARTURO JOSE	/JEFE DEL SERVICIO DE PROTECCION AHB	09-12-2022 12:46:20	
Contiene 2 firmas digitales				Pag. 5 de 44

CONSIDERACIONES:

- Este emplazamiento no tiene afección de entorno BIC.
- No se aprecian dificultades de acceso para los vehículos.
- En la primera opción, el paso de vehículos por encima de la construcción podría comprometer su estabilidad.
- La ejecución de la obra de la segunda opción es más sencilla.

SE PROPONEN:

- Una **NUEVA UBICACIÓN** (opción 2) de un **MÓDULO ADOSADO** en muro de contención de espacio libre público.
- Módulo de tamaño 1.
- Se deberá utilizar el mismo acabado del muro de contención existente de mampostería de piedra de forma que quede integrado en la imagen urbana.

Código seguro de verificación: <b>ESDBPL9Q43R309R1ERE3</b>		La autenticidad de este documento puede ser contrastada en la dirección <a href="https://www.granada.org/cgi-bin/produccion/simcgi.exe/verifica.sim/root">https://www.granada.org/cgi-bin/produccion/simcgi.exe/verifica.sim/root</a>		
Vº bueno de	OLIVARES OLIVARES ARTURO JOSE	/JEFE DEL SERVICIO DE PROTECCION AHB	29-04-2022 11:56:46	
Firmado por	MARTINEZ JIMENEZ FRANCISCO JAVIER	/INGENIERO DE CAMINOS	29-04-2022 09:09:03	
Contiene 2 firmas digitales				Pag. 28 de 45

Código seguro de verificación: <b>DS8FQ99QE2R102R0DRD4</b>		La autenticidad de este documento puede ser contrastada en la dirección <a href="https://www.granada.org/cgi-bin/produccion/simcgi.exe/verifica.sim/root">https://www.granada.org/cgi-bin/produccion/simcgi.exe/verifica.sim/root</a>		
Conforme de	GONZALEZ HOLINA JUAN CARLOS	/DIRECTOR/A GENERAL DE MANTENIMIENTO	11-12-2022 20:49:13	
Firmado por	OLIVARES OLIVARES ARTURO JOSE	/JEFE DEL SERVICIO DE PROTECCION AHB	09-12-2022 12:46:20	
Contiene 2 firmas digitales				Pag. 6 de 44

2.12. CALLEJÓN DE LAS TOMASAS

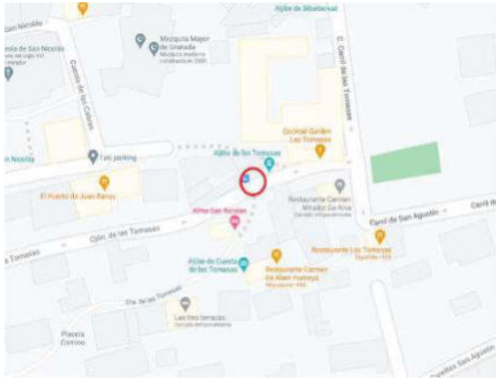


Figura 12.1. (a) Localización en el callejero.



Figura 12.1. (b) Localización mediante vista satélite.



Figura 12.2. Fotografías del emplazamiento: (a) Vista general; (b) Detalle de los contenedores; (c) Detalle del techo del empotrado existente.

Código seguro de verificación: <b>ESDBPL9Q43R309R1ERE3</b>		La autenticidad de este documento puede ser contrastada en la dirección <a href="https://www.granada.org/cgi-bin/produccion/simcgi.exe/verifica.sim/root">https://www.granada.org/cgi-bin/produccion/simcgi.exe/verifica.sim/root</a>		
Vº bueno de	OLIVARES OLIVARES ARTURO JOSE	/JEFE DEL SERVICIO DE PROTECCION AHB	29-04-2022 11:56:46	
Firmado por	MARTINES JIHENES FRANCISCO JAVIER	/INGENIERO DE CAMINOS	29-04-2022 09:09:03	
Contiene 2 firmas digitales				Pag. 29 de 45

Código seguro de verificación: <b>DS8FQ99QE2R102R0DRD4</b>		La autenticidad de este documento puede ser contrastada en la dirección <a href="https://www.granada.org/cgi-bin/produccion/simcgi.exe/verifica.sim/root">https://www.granada.org/cgi-bin/produccion/simcgi.exe/verifica.sim/root</a>		
Conforme de	GONZALES HOLINA JUAN CARLOS	/DIRECTOR/A GENERAL DE MANTENIMIENTO	11-12-2022 20:49:13	
Firmado por	OLIVARES OLIVARES ARTURO JOSE	/JEFE DEL SERVICIO DE PROTECCION AHB	09-12-2022 12:46:20	
Contiene 2 firmas digitales				Pag. 7 de 44



Figura 12.3. Croquis de la ampliación del módulo empotrado.

CONSIDERACIONES:

- Este emplazamiento se encuentra en el límite de entorno BIC.
- No se aprecian dificultades de acceso para los vehículos.

SE PROPONE:

- La **AMPLIACIÓN** de un **MÓDULO EMPOTRADO** en muro de contención existente entre viales.
- Módulo de tamaño 1.
- Se deberá utilizar el mismo acabado del muro de contención existente de mampostería de piedra encajado de forma que quede integrado en la imagen urbana.

Código seguro de verificación: <b>ESDBPL9Q43R309R1ERE3</b>		La autenticidad de este documento puede ser contrastada en la dirección <a href="https://www.granada.org/cgi-bin/produccion/simcgi.exe/verifica.sim/root">https://www.granada.org/cgi-bin/produccion/simcgi.exe/verifica.sim/root</a>		
Vº bueno de	OLIVARES OLIVARES ARTURO JOSE	/JEFE DEL SERVICIO DE PROTECCION AHB	29-04-2022 11:56:46	
Firmado por	MARTINES JIHENES FRANCISCO JAVIER	/INGENIERO DE CAMINOS	29-04-2022 09:09:03	
Contiene 2 firmas digitales				Pag. 30 de 45

Código seguro de verificación: <b>DS8FQ99QE2R102R0DRD4</b>		La autenticidad de este documento puede ser contrastada en la dirección <a href="https://www.granada.org/cgi-bin/produccion/simcgi.exe/verifica.sim/root">https://www.granada.org/cgi-bin/produccion/simcgi.exe/verifica.sim/root</a>		
Conforme de	GONZALEZ HOLINA JUAN CARLOS	/DIRECTOR/A GENERAL DE MANTENIMIENTO	11-12-2022 20:49:13	
Firmado por	OLIVARES OLIVARES ARTURO JOSE	/JEFE DEL SERVICIO DE PROTECCION AHB	09-12-2022 12:46:20	
Contiene 2 firmas digitales				Pag. 8 de 44



2.13. CALLE CRUZ DE QUIRÓS-A

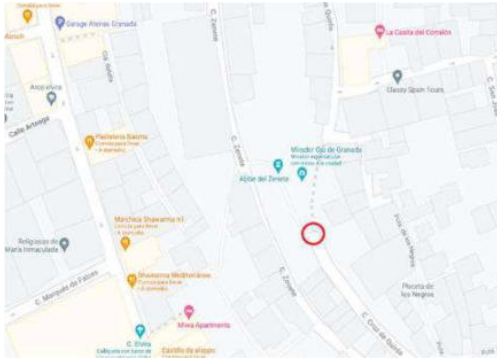


Figura 13.1. (a) Localización en el callejero.



Figura 13.1. (b) Localización mediante vista satélite.



Figura 13.2. Fotografía del emplazamiento.

Código seguro de verificación: <b>ESDBPL9Q43R309R1ERE3</b>		La autenticidad de este documento puede ser contrastada en la dirección <a href="https://www.granada.org/cgi-bin/produccion/simcgi.exe/verifica.sim/root">https://www.granada.org/cgi-bin/produccion/simcgi.exe/verifica.sim/root</a>		
Vº bueno de	OLIVARES OLIVARES ARTURO JOSE	/JEFE DEL SERVICIO DE PROTECCION AHB	29-04-2022 11:56:46	
Firmado por	MARTINEZ JIMENEZ FRANCISCO JAVIER	/INGENIERO DE CAMINOS	29-04-2022 09:09:03	
Contiene 2 firmas digitales				Pag. 31 de 45

Código seguro de verificación: <b>DS8FQ99QE2R102R0DRD4</b>		La autenticidad de este documento puede ser contrastada en la dirección <a href="https://www.granada.org/cgi-bin/produccion/simcgi.exe/verifica.sim/root">https://www.granada.org/cgi-bin/produccion/simcgi.exe/verifica.sim/root</a>		
Conforme de	GONZALEZ HOLINA JUAN CARLOS	/DIRECTOR/A GENERAL DE MANTENIMIENTO	11-12-2022 20:49:13	
Firmado por	OLIVARES OLIVARES ARTURO JOSE	/JEFE DEL SERVICIO DE PROTECCION AHB	09-12-2022 12:46:20	
Contiene 2 firmas digitales				Pag. 9 de 44



Figura 13.3. Croquis de la ampliación del módulo semiempotrado.

Código seguro de verificación: <b>ESDBPL9Q43R309R1ERE3</b>		La autenticidad de este documento puede ser contrastada en la dirección <a href="https://www.granada.org/cgi-bin/produccion/simcgi.exe/verifica.sim/root">https://www.granada.org/cgi-bin/produccion/simcgi.exe/verifica.sim/root</a>	
Vº bueno de	OLIVARES OLIVARES ARTURO JOSE	/JEFE DEL SERVICIO DE PROTECCION AHE	29-04-2022 11:56:46
Firmado por	MARTINES JIMENEZ FRANCISCO JAVIER	/INGENIERO DE CAMINOS	29-04-2022 09:09:03
Contiene 2 firmas digitales			Pag. 32 de 45



Código seguro de verificación: <b>DS8FQ99QE2R102R0DRD4</b>		La autenticidad de este documento puede ser contrastada en la dirección <a href="https://www.granada.org/cgi-bin/produccion/simcgi.exe/verifica.sim/root">https://www.granada.org/cgi-bin/produccion/simcgi.exe/verifica.sim/root</a>	
Conforme de	GONZALES HOLINA JUAN CARLOS	/DIRECTOR/A GENERAL DE MANTENIMIENTO	11-12-2022 20:49:13
Firmado por	OLIVARES OLIVARES ARTURO JOSE	/JEFE DEL SERVICIO DE PROTECCION AHE	09-12-2022 12:46:20
Contiene 2 firmas digitales			Pag. 10 de 44



CONSIDERACIONES:

- Este emplazamiento no tiene afección de entorno BIC.
- Debemos señalar la dificultad del acceso a la maquinaria debido tanto a la estrechez de la calle como a la presencia de escaleras en el entorno, lo que puede provocar que dicha maquinaria deba detenerse a cierta distancia del punto estudiado.



Figura 13.4. Representación de las zonas a considerar para acceder al punto de actuación, bien por las dimensiones de la calle (calles estrechas) o por las características de la misma (escaleras).

SE PROPONE:

- La **NUEVA UBICACIÓN** de un **MÓDULO SEMIEMPOTRADO** en muro de contención existente entre viales.
- Módulo de tamaño 1.
- Se deberá utilizar el mismo acabado del muro de contención existente de mampostería de piedra y ladrillo de forma que quede integrado en la imagen urbana.

Código seguro de verificación: <b>ESDBPL9Q43R309R1ERE3</b>		La autenticidad de este documento puede ser contrastada en la dirección <a href="https://www.granada.org/cgi-bin/produccion/simcgi.exe/verifica.sim/root">https://www.granada.org/cgi-bin/produccion/simcgi.exe/verifica.sim/root</a>		
Vº bueno de	OLIVARES OLIVARES ARTURO JOSE	/JEFE DEL SERVICIO DE PROTECCION AHB	29-04-2022 11:56:46	
Firmado por	MARTINES JIHENES FRANCISCO JAVIER	/INGENIERO DE CAMINOS	29-04-2022 09:09:03	
Contiene 2 firmas digitales		Pag. 33 de 45		

Código seguro de verificación: <b>DS8FQ99QE2R102R0DRD4</b>		La autenticidad de este documento puede ser contrastada en la dirección <a href="https://www.granada.org/cgi-bin/produccion/simcgi.exe/verifica.sim/root">https://www.granada.org/cgi-bin/produccion/simcgi.exe/verifica.sim/root</a>		
Conforme de	GONZALEZ HOLINA JUAN CARLOS	/DIRECTOR/A GENERAL DE MANTENIMIENTO	11-12-2022 20:49:13	
Firmado por	OLIVARES OLIVARES ARTURO JOSE	/JEFE DEL SERVICIO DE PROTECCION AHB	09-12-2022 12:46:20	
Contiene 2 firmas digitales		Pag. 11 de 44		

2.14. CALLE CRUZ DE QUIRÓS - B

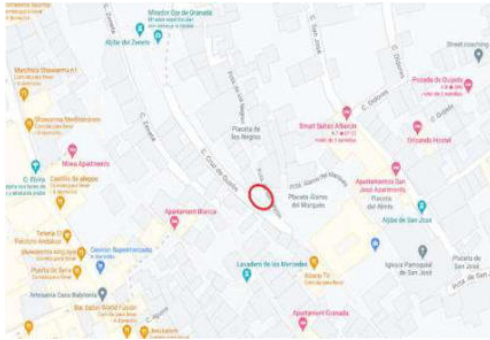


Figura 14.1. (a) Localización en el callejero.



Figura 14.1. (b) Localización mediante vista satélite.



Figura 14.2. Fotografías del emplazamiento: (a) Vista desde la izquierda; (b) Vista desde la derecha.

Código seguro de verificación: <b>ESDBPL9Q43R309R1ERE3</b>		La autenticidad de este documento puede ser contrastada en la dirección <a href="https://www.granada.org/cgi-bin/produccion/simcgi.exe/verifica.sim/root">https://www.granada.org/cgi-bin/produccion/simcgi.exe/verifica.sim/root</a>	
Vº bueno de	OLIVARES OLIVARES ARTURO JOSE	/JEFE DEL SERVICIO DE PROTECCION AHB	29-04-2022 11:56:46
Firmado por	MARTINES JIHENES FRANCISCO JAVIER	/INGENIERO DE CAMINOS	29-04-2022 09:09:03
Contiene 2 firmas digitales			Pag. 34 de 45



Código seguro de verificación: <b>DS8FQ99QE2R102R0DRD4</b>		La autenticidad de este documento puede ser contrastada en la dirección <a href="https://www.granada.org/cgi-bin/produccion/simcgi.exe/verifica.sim/root">https://www.granada.org/cgi-bin/produccion/simcgi.exe/verifica.sim/root</a>	
Conforme de	GONZALES HOLINA JUAN CARLOS	/DIRECTOR/A GENERAL DE MANTENIMIENTO	11-12-2022 20:49:13
Firmado por	OLIVARES OLIVARES ARTURO JOSE	/JEFE DEL SERVICIO DE PROTECCION AHB	09-12-2022 12:46:20
Contiene 2 firmas digitales			Pag. 12 de 44





Figura 14.3. Croquis de la construcción del módulo empotrado.

CONSIDERACIONES:

- Este emplazamiento tiene afección de entorno BIC.
- Dificultad del acceso a la maquinaria debido tanto a la estrechez de la calle como a la presencia de escaleras en el entorno, lo que puede provocar que dicha maquinaria deba detenerse a cierta distancia del punto estudiado.

Código seguro de verificación: <b>ESDBPL9Q43R309R1ERE3</b>		La autenticidad de este documento puede ser contrastada en la dirección <a href="https://www.granada.org/cgi-bin/produccion/simcgi.exe/verifica.sim/root">https://www.granada.org/cgi-bin/produccion/simcgi.exe/verifica.sim/root</a>		
Vº bueno de	OLIVARES OLIVARES ARTURO JOSE	/JEFE DEL SERVICIO DE PROTECCION AHB	29-04-2022 11:56:46	
Firmado por	MARTINES JIHENES FRANCISCO JAVIER	/INGENIERO DE CAMINOS	29-04-2022 09:09:03	
Contiene 2 firmas digitales				Pag. 35 de 45

Código seguro de verificación: <b>DS8FQ99QE2R102R0DRD4</b>		La autenticidad de este documento puede ser contrastada en la dirección <a href="https://www.granada.org/cgi-bin/produccion/simcgi.exe/verifica.sim/root">https://www.granada.org/cgi-bin/produccion/simcgi.exe/verifica.sim/root</a>		
Conforme de	GONZALEZ HOLINA JUAN CARLOS	/DIRECTOR/A GENERAL DE MANTENIMIENTO	11-12-2022 20:49:13	
Firmado por	OLIVARES OLIVARES ARTURO JOSE	/JEFE DEL SERVICIO DE PROTECCION AHB	09-12-2022 12:46:20	
Contiene 2 firmas digitales				Pag. 13 de 44



Figura 14.4. Representación de las zonas a considerar para acceder al punto de actuación, bien por las dimensiones de la calle (calles estrechas) o por las características de la misma (escaleras).

SE PROPONE:

- La **NUEVA UBICACIÓN** de un **MÓDULO EMPOTRADO** en muro de contención existente entre viales.
- Módulo de tamaño 1.
- Se deberá utilizar el mismo acabado del muro de contención existente de mampostería de piedra de forma que quede integrado en la imagen urbana.

Código seguro de verificación: <b>ESDBPL9Q43R309R1ERE3</b>		La autenticidad de este documento puede ser contrastada en la dirección <a href="https://www.granada.org/cgi-bin/produccion/simcgi.exe/verifica.sim/root">https://www.granada.org/cgi-bin/produccion/simcgi.exe/verifica.sim/root</a>	
Vº bueno de	OLIVARES OLIVARES ARTURO JOSE	/JEFE DEL SERVICIO DE PROTECCION AHB	29-04-2022 11:56:46
Firmado por	MARTINES JIMENEZ FRANCISCO JAVIER	/INGENIERO DE CAMINOS	29-04-2022 09:09:03
Contiene 2 firmas digitales		Pag. 36 de 45	

Código seguro de verificación: <b>DS8FQ99QE2R102R0DRD4</b>		La autenticidad de este documento puede ser contrastada en la dirección <a href="https://www.granada.org/cgi-bin/produccion/simcgi.exe/verifica.sim/root">https://www.granada.org/cgi-bin/produccion/simcgi.exe/verifica.sim/root</a>	
Conforme de	GONZALEZ HOLINA JUAN CARLOS	/DIRECTOR/A GENERAL DE MANTENIMIENTO	11-12-2022 20:49:13
Firmado por	OLIVARES OLIVARES ARTURO JOSE	/JEFE DEL SERVICIO DE PROTECCION AHB	09-12-2022 12:46:20
Contiene 2 firmas digitales		Pag. 14 de 44	

2.15. PLACETA CARVAJALES

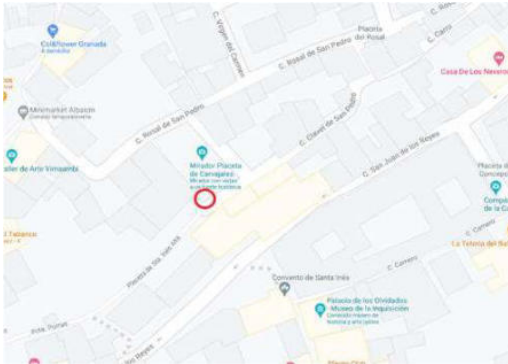


Figura 15.1. (a) Localización en el callejero.



Figura 15.1. (B) Localización mediante vista satélite.

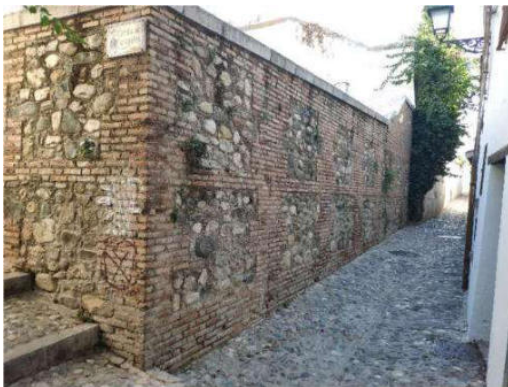


Figura 15.2. Fotografías del emplazamiento: (a) Muro donde realizar la actuación; (b) Vista de de la calle del emplazamiento.

Código seguro de verificación: <b>ESDBPL9Q43R309R1ERE3</b>		La autenticidad de este documento puede ser contrastada en la dirección <a href="https://www.granada.org/cgi-bin/produccion/simcgi.exe/verifica.sim/root">https://www.granada.org/cgi-bin/produccion/simcgi.exe/verifica.sim/root</a>		
Vº bueno de	OLIVARES OLIVARES ARTURO JOSE	/JEFE DEL SERVICIO DE PROTECCION AHB	29-04-2022 11:56:46	
Firmado por	MARTINES JIMENEZ FRANCISCO JAVIER	/INGENIERO DE CAMINOS	29-04-2022 09:09:03	
Contiene 2 firmas digitales				Pag. 37 de 45

Código seguro de verificación: <b>DS8FQ99QE2R102R0DRD4</b>		La autenticidad de este documento puede ser contrastada en la dirección <a href="https://www.granada.org/cgi-bin/produccion/simcgi.exe/verifica.sim/root">https://www.granada.org/cgi-bin/produccion/simcgi.exe/verifica.sim/root</a>		
Conforme de	GONZALES HOLINA JUAN CARLOS	/DIRECTOR/A GENERAL DE MANTENIMIENTO	11-12-2022 20:49:13	
Firmado por	OLIVARES OLIVARES ARTURO JOSE	/JEFE DEL SERVICIO DE PROTECCION AHB	09-12-2022 12:46:20	
Contiene 2 firmas digitales				Pag. 15 de 44



Figura 15.3. Croquis de la construcción del módulo empotrado.

CONSIDERACIONES:

- Este emplazamiento no tiene afección de entorno BIC.
- Debemos señalar la dificultad del acceso a la maquinaria debido tanto a la estrechez de la calle como a la presencia de escaleras en el entorno, lo que puede provocar que dicha maquinaria deba detenerse a cierta distancia del punto estudiado. Se debe analizar con profundidad la necesidad de este emplazamiento debido a que la mencionada dificultad para la maquinaria lo defina como un punto no recomendado para su ejecución.

Código seguro de verificación: <b>ESDBPL9Q43R309R1ERE3</b>		La autenticidad de este documento puede ser contrastada en la dirección <a href="https://www.granada.org/cgi-bin/produccion/simcgi.exe/verifica.sim/root">https://www.granada.org/cgi-bin/produccion/simcgi.exe/verifica.sim/root</a>		
Vº bueno de	OLIVARES OLIVARES ARTURO JOSE	/JEFE DEL SERVICIO DE PROTECCION AHB	29-04-2022 11:56:46	
Firmado por	MARTINES JIHENES FRANCISCO JAVIER	/INGENIERO DE CAMINOS	29-04-2022 09:09:03	
Contiene 2 firmas digitales				Pag. 38 de 45

Código seguro de verificación: <b>DS8FQ99QE2R102R0DRD4</b>		La autenticidad de este documento puede ser contrastada en la dirección <a href="https://www.granada.org/cgi-bin/produccion/simcgi.exe/verifica.sim/root">https://www.granada.org/cgi-bin/produccion/simcgi.exe/verifica.sim/root</a>		
Conforme de	GONZALEZ HOLINA JUAN CARLOS	/DIRECTOR/A GENERAL DE MANTENIMIENTO	11-12-2022 20:49:13	
Firmado por	OLIVARES OLIVARES ARTURO JOSE	/JEFE DEL SERVICIO DE PROTECCION AHB	09-12-2022 12:46:20	
Contiene 2 firmas digitales				Pag. 16 de 44



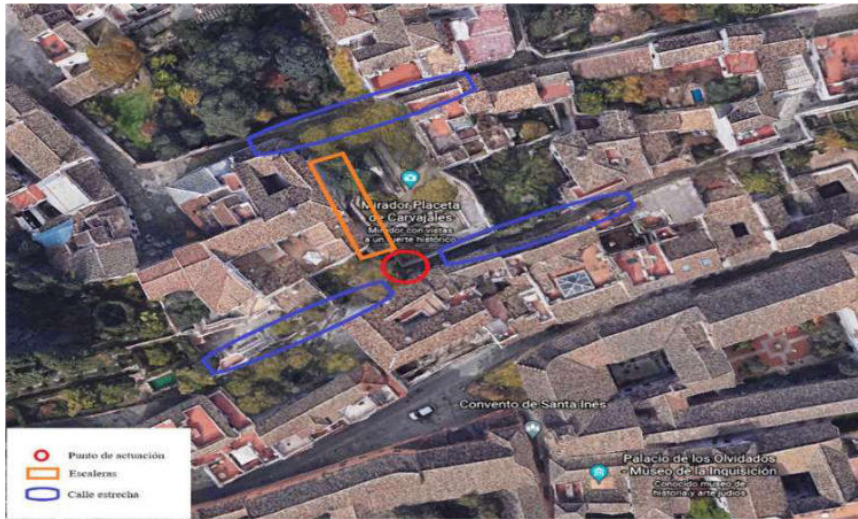


Figura 15.4. Representación de las zonas a considerar para acceder al punto de actuación, bien por las dimensiones de la calle (calles estrechas) o por las características de la misma (escaleras).

SE PROPONE:

- La **NUEVA UBICACIÓN** de un **MÓDULO EMPOTRADO** en muro de contención de espacio libre público existente.
- Módulo de tamaño 1.
- Se deberá utilizar el mismo acabado del muro de contención existente de mampostería de piedra y ladrillo de forma que quede integrado en la imagen urbana.

Código seguro de verificación: <b>ESDBPL9Q43R309R1ERE3</b>		La autenticidad de este documento puede ser contrastada en la dirección <a href="https://www.granada.org/cgi-bin/produccion/simcgi.exe/verifica.sim/root">https://www.granada.org/cgi-bin/produccion/simcgi.exe/verifica.sim/root</a>		
Vº bueno de	OLIVARES OLIVARES ARTURO JOSE	/JEFE DEL SERVICIO DE PROTECCION AHB	29-04-2022 11:56:46	
Firmado por	MARTINES JIMENEZ FRANCISCO JAVIER	/INGENIERO DE CAMINOS	29-04-2022 09:09:03	
Contiene 2 firmas digitales				Pag. 39 de 45

Código seguro de verificación: <b>DS8FQ99QE2R102R0DRD4</b>		La autenticidad de este documento puede ser contrastada en la dirección <a href="https://www.granada.org/cgi-bin/produccion/simcgi.exe/verifica.sim/root">https://www.granada.org/cgi-bin/produccion/simcgi.exe/verifica.sim/root</a>		
Conforme de	GONZALEZ HOLINA JUAN CARLOS	/DIRECTOR/A GENERAL DE MANTENIMIENTO	11-12-2022 20:49:13	
Firmado por	OLIVARES OLIVARES ARTURO JOSE	/JEFE DEL SERVICIO DE PROTECCION AHB	09-12-2022 12:46:20	
Contiene 2 firmas digitales				Pag. 17 de 44

2.16. PLAZA VIRGEN DEL CARMEN

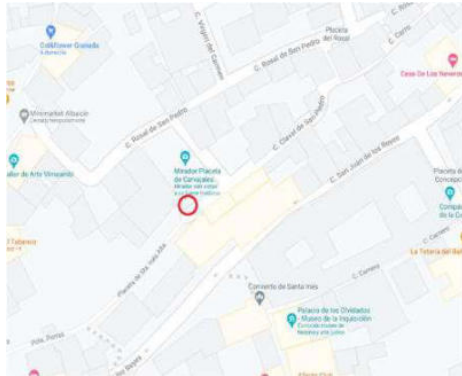


Figura 16.1. (a) Localización en el callejero.



Figura 16.1. (b) Localización mediante vista satélite.



Figura 16.2. Fotografías del emplazamiento: (a) Vista desde la izquierda; (b) Vista desde la derecha.

Código seguro de verificación: <b>ESDBPL9Q43R309R1ERE3</b>		La autenticidad de este documento puede ser contrastada en la dirección <a href="https://www.granada.org/cgi-bin/produccion/simcgi.exe/verifica.sim/root">https://www.granada.org/cgi-bin/produccion/simcgi.exe/verifica.sim/root</a>	
Vº bueno de	OLIVARES OLIVARES ARTURO JOSE	/JEFE DEL SERVICIO DE PROTECCION AHB	29-04-2022 11:56:46
Firmado por	MARTINES JIHENES FRANCISCO JAVIER	/INGENIERO DE CAMINOS	29-04-2022 09:09:03
Contiene 2 firmas digitales			Pag. 40 de 45

Código seguro de verificación: <b>DS8FQ99QE2R102R0DRD4</b>		La autenticidad de este documento puede ser contrastada en la dirección <a href="https://www.granada.org/cgi-bin/produccion/simcgi.exe/verifica.sim/root">https://www.granada.org/cgi-bin/produccion/simcgi.exe/verifica.sim/root</a>	
Conforme de	GONZALEZ HOLINA JUAN CARLOS	/DIRECTOR/A GENERAL DE MANTENIMIENTO	11-12-2022 20:49:13
Firmado por	OLIVARES OLIVARES ARTURO JOSE	/JEFE DEL SERVICIO DE PROTECCION AHB	09-12-2022 12:46:20
Contiene 2 firmas digitales			Pag. 18 de 44



Figura 16.3. Croquis de la construcción de los módulos adosados.

CONSIDERACIONES:

- Este emplazamiento no tiene afección de entorno BIC.
- Debemos señalar la dificultad del acceso a la maquinaria debido tanto a la estrechez de la calle como a la presencia de escaleras en el entorno, lo que puede provocar que dicha maquinaria deba detenerse a cierta distancia del punto estudiado. De cualquier forma, lo podemos considerar un emplazamiento válido debido a la existencia de numerosos contenedores en la plaza.

Código seguro de verificación: <b>ESDBPL9Q43R309R1ERE3</b>		La autenticidad de este documento puede ser contrastada en la dirección <a href="https://www.granada.org/cgi-bin/produccion/simcgi.exe/verifica.sim/root">https://www.granada.org/cgi-bin/produccion/simcgi.exe/verifica.sim/root</a>		
Vº bueno de	OLIVARES OLIVARES ARTURO JOSE	/JEFE DEL SERVICIO DE PROTECCION AHB	29-04-2022 11:56:46	
Firmado por	MARTINES JIMENEZ FRANCISCO JAVIER	/INGENIERO DE CAMINOS	29-04-2022 09:09:03	
Contiene 2 firmas digitales				Pag. 41 de 45

Código seguro de verificación: <b>DS8FQ99QE2R102R0DRD4</b>		La autenticidad de este documento puede ser contrastada en la dirección <a href="https://www.granada.org/cgi-bin/produccion/simcgi.exe/verifica.sim/root">https://www.granada.org/cgi-bin/produccion/simcgi.exe/verifica.sim/root</a>		
Conforme de	GONZALES HOLINA JUAN CARLOS	/DIRECTOR/A GENERAL DE MANTENIMIENTO	11-12-2022 20:49:13	
Firmado por	OLIVARES OLIVARES ARTURO JOSE	/JEFE DEL SERVICIO DE PROTECCION AHB	09-12-2022 12:46:20	
Contiene 2 firmas digitales				Pag. 19 de 44

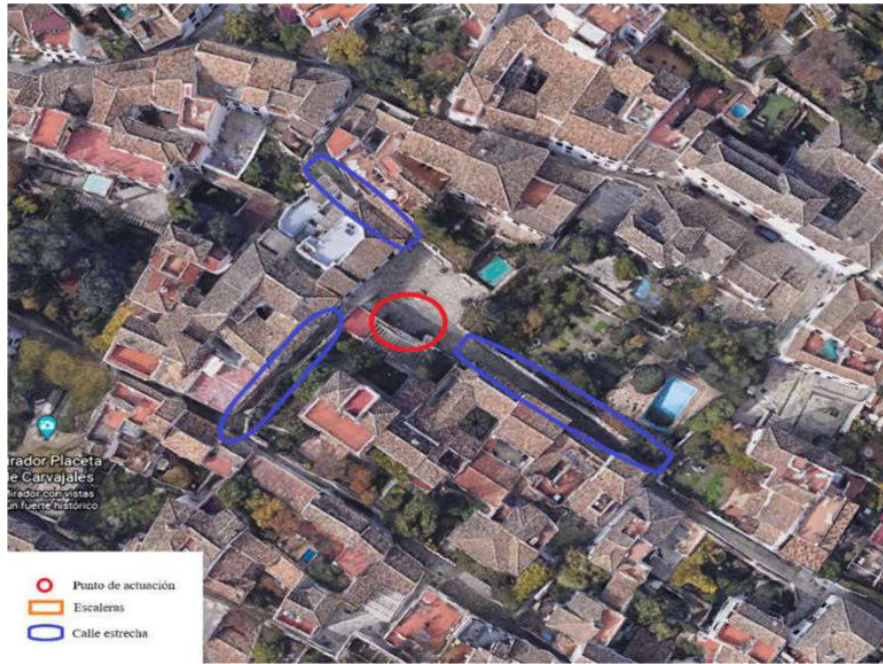


Figura 16.4. Representación de las zonas a considerar para acceder al punto de actuación, bien por las dimensiones de la calle (calles estrechas) o por las características de la misma (escaleras).

SE PROPONE:

- La **NUEVA UBICACIÓN** de tres **MÓDULOS ADOSADOS** a cerramiento de parcela en espacio libre público.
- Dos módulos de tamaño 2.
- Se deberá utilizar el mismo acabado del cerramiento de parcela del entorno existente de enfoscado mortero y pintura de forma que quede integrado en la imagen urbana.

Código seguro de verificación: <b>ESDBPL9Q43R309R1ERE3</b>		La autenticidad de este documento puede ser contrastada en la dirección <a href="https://www.granada.org/cgi-bin/produccion/simcgi.exe/verifica.sim/root">https://www.granada.org/cgi-bin/produccion/simcgi.exe/verifica.sim/root</a>		
Vº bueno de	OLIVARES OLIVARES ARTURO JOSE	/JEFE DEL SERVICIO DE PROTECCION AHB	29-04-2022 11:56:46	
Firmado por	MARTINES JIMENEZ FRANCISCO JAVIER	/INGENIERO DE CAMINOS	29-04-2022 09:09:03	
Contiene 2 firmas digitales				Pag. 42 de 45

Código seguro de verificación: <b>DS8FQ99QE2R102R0DRD4</b>		La autenticidad de este documento puede ser contrastada en la dirección <a href="https://www.granada.org/cgi-bin/produccion/simcgi.exe/verifica.sim/root">https://www.granada.org/cgi-bin/produccion/simcgi.exe/verifica.sim/root</a>		
Conforme de	GONZALES HOLINA JUAN CARLOS	/DIRECTOR/A GENERAL DE MANTENIMIENTO	11-12-2022 20:49:13	
Firmado por	OLIVARES OLIVARES ARTURO JOSE	/JEFE DEL SERVICIO DE PROTECCION AHB	09-12-2022 12:46:20	
Contiene 2 firmas digitales				Pag. 20 de 44

2.17. CALLE SAN JUAN DE LOS REYES – PLAZA VICTORIA

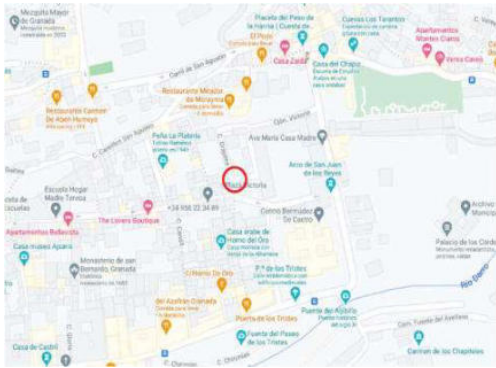


Figura 17.1. (a) Localización en el callejero.

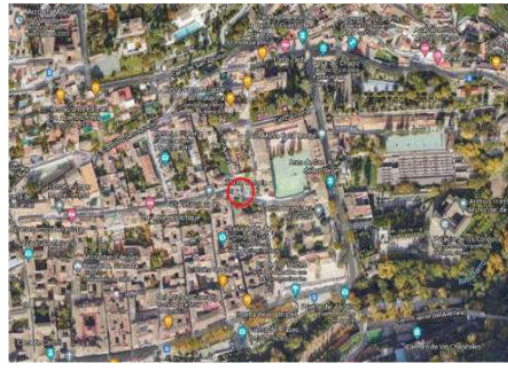


Figura 17.1. (b) Localización mediante vista satélite.

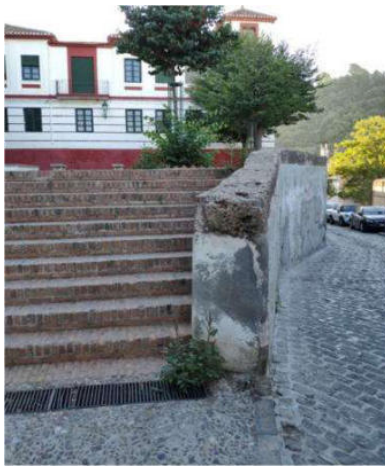


Figura 17.2. Fotografías del emplazamiento: (a) Detalle de escaleras adyacentes a la construcción; (b) Vista desde la derecha con detalle a entorno de conservación.

Código seguro de verificación: <b>ESDBPL9Q43R309R1ERE3</b>		La autenticidad de este documento puede ser contrastada en la dirección <a href="https://www.granada.org/cgi-bin/produccion/simcgi.exe/verifica.sim/root">https://www.granada.org/cgi-bin/produccion/simcgi.exe/verifica.sim/root</a>	
Vº bueno de	OLIVARES OLIVARES ARTURO JOSE	/JEFE DEL SERVICIO DE PROTECCION AHE	29-04-2022 11:56:46
Firmado por	MARTINES JIHENES FRANCISCO JAVIER	/INGENIERO DE CAMINOS	29-04-2022 09:09:03
Contiene 2 firmas digitales			Pag. 43 de 45

Código seguro de verificación: <b>DS8FQ99QE2R102R0DRD4</b>		La autenticidad de este documento puede ser contrastada en la dirección <a href="https://www.granada.org/cgi-bin/produccion/simcgi.exe/verifica.sim/root">https://www.granada.org/cgi-bin/produccion/simcgi.exe/verifica.sim/root</a>	
Conforme de	GONZALES HOLINA JUAN CARLOS	/DIRECTOR/A GENERAL DE MANTENIMIENTO	11-12-2022 20:49:13
Firmado por	OLIVARES OLIVARES ARTURO JOSE	/JEFE DEL SERVICIO DE PROTECCION AHE	09-12-2022 12:46:20
Contiene 2 firmas digitales			Pag. 21 de 44



Figura 17.3. (a) Croquis de la construcción del módulo empotrado.



Figura 17.3. (b) Croquis de la construcción del módulo empotrado.

Código seguro de verificación: <b>ESDBPL9Q43R309R1ERE3</b>		La autenticidad de este documento puede ser contrastada en la dirección <a href="https://www.granada.org/cgi-bin/produccion/simcgi.exe/verifica.sim/root">https://www.granada.org/cgi-bin/produccion/simcgi.exe/verifica.sim/root</a>		
Vº bueno de	OLIVARES OLIVARES ARTURO JOSE	/JEFE DEL SERVICIO DE PROTECCION AHB	29-04-2022 11:56:46	
Firmado por	MARTINES JIMENEZ FRANCISCO JAVIER	/INGENIERO DE CAMINOS	29-04-2022 09:09:03	
Contiene 2 firmas digitales				Pag. 44 de 45

Código seguro de verificación: <b>DS8FQ99QE2R102R0DRD4</b>		La autenticidad de este documento puede ser contrastada en la dirección <a href="https://www.granada.org/cgi-bin/produccion/simcgi.exe/verifica.sim/root">https://www.granada.org/cgi-bin/produccion/simcgi.exe/verifica.sim/root</a>		
Conforme de	GONZALES HOLINA JUAN CARLOS	/DIRECTOR/A GENERAL DE MANTENIMIENTO	11-12-2022 20:49:13	
Firmado por	OLIVARES OLIVARES ARTURO JOSE	/JEFE DEL SERVICIO DE PROTECCION AHB	09-12-2022 12:46:20	
Contiene 2 firmas digitales				Pag. 22 de 44

CONSIDERACIONES:

- Este emplazamiento tiene afección de entorno de BIC por lo que para su ejecución será necesario realizar la correspondiente solicitud y esperar a su aprobación.
- No se aprecian dificultades de acceso para los vehículos.

SE PROPONE:

- La **NUEVA UBICACIÓN** de un **MÓDULO EMPOTRADO** en muro de contención de espacio libre público.
- Módulo de tamaño 1.
- Se deberá utilizar el mismo acabado del muro de contención existente enfoscado mortero y pintura de forma que quede integrado en la imagen urbana.

Código seguro de verificación: <b>ESDBPL9Q43R309R1ERE3</b>		La autenticidad de este documento puede ser contrastada en la dirección <a href="https://www.granada.org/cgi-bin/produccion/simcgi.exe/verifica.sim/root">https://www.granada.org/cgi-bin/produccion/simcgi.exe/verifica.sim/root</a>		
Vº bueno de	OLIVARES OLIVARES ARTURO JOSE	/JEFE DEL SERVICIO DE PROTECCION AHB	29-04-2022 11:56:46	
Firmado por	MARTINEZ JIMENEZ FRANCISCO JAVIER	/INGENIERO DE CAMINOS	29-04-2022 09:09:03	
Contiene 2 firmas digitales				Pag. 45 de 45

Código seguro de verificación: <b>DS8FQ99QE2R102R0DRD4</b>		La autenticidad de este documento puede ser contrastada en la dirección <a href="https://www.granada.org/cgi-bin/produccion/simcgi.exe/verifica.sim/root">https://www.granada.org/cgi-bin/produccion/simcgi.exe/verifica.sim/root</a>		
Conforme de	GONZALEZ HOLINA JUAN CARLOS	/DIRECTOR/A GENERAL DE MANTENIMIENTO	11-12-2022 20:49:13	
Firmado por	OLIVARES OLIVARES ARTURO JOSE	/JEFE DEL SERVICIO DE PROTECCION AHB	09-12-2022 12:46:20	
Contiene 2 firmas digitales				Pag. 23 de 44



# ANEXO 2.

# JUSTIFICACIÓN DE PRECIOS

Código seguro de verificación: <b>CSF4Q0CQ5ER107QMGSE1</b>		La autenticidad de este documento puede ser contrastada en la dirección <a href="https://www.granada.org/cgi-bin/produccion/simcgi.exe/verifica.sim/root">https://www.granada.org/cgi-bin/produccion/simcgi.exe/verifica.sim/root</a>		
Vº bueno de	OLIVARES OLIVARES ARTURO JOSE	/JEFE DEL SERVICIO DE PROTECCION AHB	29-04-2022 11:57:04	
Firmado por	MARTINEZ JIMENEZ FRANCISCO JAVIER	/INGENIERO DE CAMINOS	29-04-2022 09:14:28	
Contiene 2 firmas digitales				Pag. 1 de 78

Código seguro de verificación: <b>DS8FQ99QE2R102R0DRD4</b>		La autenticidad de este documento puede ser contrastada en la dirección <a href="https://www.granada.org/cgi-bin/produccion/simcgi.exe/verifica.sim/root">https://www.granada.org/cgi-bin/produccion/simcgi.exe/verifica.sim/root</a>		
Conforme de	GONZALES HOLINA JUAN CARLOS	/DIRECTOR/A GENERAL DE MANTENIMIENTO	11-12-2022 20:49:13	
Firmado por	OLIVARES OLIVARES ARTURO JOSE	/JEFE DEL SERVICIO DE PROTECCION AHB	09-12-2022 12:46:20	
Contiene 2 firmas digitales				Pag. 24 de 44



## ANEXO 2. Justificación de Precios

## PRECIOS ELEMENTALES

**MANO DE OBRA**

Código	Denominación de la mano de obra	Precio (€)
MO308	Oficial 1ª encofrador.	19,810 h
MO108	Oficial 1ª ferrallista.	19,810 h
MO408	Oficial 1ª estructurista, en trabajos de puesta en obra del hormigón.	19,810 h
MO508	Oficial 1ª cerrajero.	19,280 h
MO008	Oficial 1ª construcción de obra civil.	19,030 h
MO310	Ayudante estructurista, en trabajos de puesta en obra del hormigón.	18,780 h
MO210	Ayudante encofrador.	18,780 h
MO110	Ayudante ferrallista.	18,780 h
MO011	Peón especializado construcción.	18,120 h
MO510	Ayudante cerrajero.	18,090 h
MO010	Ayudante construcción de obra civil.	18,050 h
MO012	Peón ordinario construcción.	17,820 h

Código seguro de verificación: <b>CSF4QCQ5ER107QMGSE1</b>		La autenticidad de este documento puede ser contrastada en la dirección <a href="https://www.granada.org/cgi-bin/produccion/simcgi.exe/verifica.sim/root">https://www.granada.org/cgi-bin/produccion/simcgi.exe/verifica.sim/root</a>		
Vº bueno de	OLIVARES OLIVARES ARTURO JOSE	/JEFE DEL SERVICIO DE PROTECCION AHB	29-04-2022 11:57:04	
Firmado por	MARTINEZ JIMENEZ FRANCISCO JAVIER	/INGENIERO DE CAMINOS	29-04-2022 09:14:28	
Contiene 2 firmas digitales				Pag. 2 de 78

Código seguro de verificación: <b>DS8FQ99QE2R102R0DRD4</b>		La autenticidad de este documento puede ser contrastada en la dirección <a href="https://www.granada.org/cgi-bin/produccion/simcgi.exe/verifica.sim/root">https://www.granada.org/cgi-bin/produccion/simcgi.exe/verifica.sim/root</a>		
Conforme de	GONZALES HOLINA JUAN CARLOS	/DIRECTOR/A GENERAL DE MANTENIMIENTO	11-12-2022 20:49:13	
Firmado por	OLIVARES OLIVARES ARTURO JOSE	/JEFE DEL SERVICIO DE PROTECCION AHB	09-12-2022 12:46:20	
Contiene 2 firmas digitales				Pag. 25 de 44

## ANEXO 2. Justificación de Precios

## PRECIOS ELEMENTALES

**MAQUINARIA**

Código	Denominación de la maquinaria	Precio (€)
MQ014	Grúa telescópica sobre camión 20 t.	52,950 h
MQ003	Miniretrocargadora sobre neumáticos de 15 kW.	50,040 h
MQ004	Camión de transporte de 12 t con una capacidad de 10 m <sup>3</sup> y 3 ejes.	41,060 h
MQ006	Camión basculante de 12 t de carga, de 162 kW.	40,960 h
MQ005	Camión cisterna, de 8 m <sup>3</sup> de capacidad.	40,870 h
MQ013	Máquina autopropulsada, para pintar marcas viales sobre la calzada.	40,790 h
MQ012	Barredora remolcada con motor auxiliar.	12,540 h
MQ011	Equipo para corte de juntas en soleras de hormigón.	9,500 h
MQ002	Compresor portátil diesel media presión 10 m <sup>3</sup> /min.	6,920 h
MQ010	Regla vibrante de 3 m.	4,670 h
MQ001	Martillo neumático.	4,080 h
MQ007	Pisón vibrante de guiado manual, de 80 kg, con placa de 30x30 cm, tipo rana.	3,570 h
MQ009	Mezclador continuo con silo, para mortero industrial en seco, suministrado a granel.	1,730 h
MQ008	Hormigonera.	1,680 h

Código seguro de verificación: <b>CSF4QCQ5ER107QMGSE1</b>		La autenticidad de este documento puede ser contrastada en la dirección <a href="https://www.granada.org/cgi-bin/produccion/simcgi.exe/verifica.sim/root">https://www.granada.org/cgi-bin/produccion/simcgi.exe/verifica.sim/root</a>	
Vº bueno de	OLIVARES OLIVARES ARTURO JOSE	/JEFE DEL SERVICIO DE PROTECCION AHB	29-04-2022 11:57:04
Firmado por	MARTINES JIMENES FRANCISCO JAVIER	/INGENIERO DE CAMINOS	29-04-2022 09:14:28
Contiene 2 firmas digitales			Pag. 3 de 78 

Código seguro de verificación: <b>DS8FQ99QE2R102R0DRD4</b>		La autenticidad de este documento puede ser contrastada en la dirección <a href="https://www.granada.org/cgi-bin/produccion/simcgi.exe/verifica.sim/root">https://www.granada.org/cgi-bin/produccion/simcgi.exe/verifica.sim/root</a>	
Conforme de	GONZALES HOLINA JUAN CARLOS	/DIRECTOR/A GENERAL DE MANTENIMIENTO	11-12-2022 20:49:13
Firmado por	OLIVARES OLIVARES ARTURO JOSE	/JEFE DEL SERVICIO DE PROTECCION AHB	09-12-2022 12:46:20
Contiene 2 firmas digitales			Pag. 26 de 44 

## ANEXO 2. Justificación de Precios

## PRECIOS ELEMENTALES

**MATERIALES**

Código	Denominación de los materiales	Precio (€)
MT027	Puerta corredera de acero inoxidable de una hoja, 800x1600 mm de luz y altura de paso, acabado pintado con pintura gris acero efecto forja, cerradura con un punto de cierre, y premarco. Incluso bisagras de acero latonado con regulación en las tres direcciones, según UNE-EN 1935, cerradura de seguridad embutida con un punto de cierre, cilindro de latón con llave, escudo de seguridad tipo roseta y pomo tirador para la parte exterior y escudo y manivela para la parte interior.	190,000 Ud
MT024	Mortero de cemento CEM II/B-P 32,5 N tipo M-5, confeccionado en obra con 250 kg/m <sup>3</sup> de cemento y una proporción en volumen 1/6.	115,300 m <sup>3</sup>
MT022	Hormigón HA-25/B/20/IIa, fabricado en central.	76,880 m <sup>3</sup>
MT018	Hormigón HA-25/P/20/I, fabricado en central.	75,680 m <sup>3</sup>
MT028	Premarco de acero galvanizado, para puerta de entrada de acero galvanizado de una hoja, con garras de anclaje a obra.	50,000 Ud
MT031	Pilona de hierro con acabado en acero inoxidable, imprimación epoxi y pintura poliéster en polvo color negro forja.	42,000 Ud
MT003	Mortero industrial para albañilería, de cemento, color gris, categoría M-7,5 (resistencia a compresión 7,5 N/mm <sup>2</sup> ), suministrado a granel, según UNE-EN 998-2.	31,820 t
MT026	Piezas para chapado exterior, acabado natural.	29,620 m <sup>2</sup>
MT009	Tablón de madera de pino para apuntalamiento y entibaciones.	25,250 m <sup>2</sup>
MT012	Panel nervado de 20 cm de canto.	21,020 m <sup>2</sup>
MT007	Arena de cantera, para hormigón preparado en obra.	16,790 t
MT008	Árido grueso homogeneizado, de tamaño máximo 12 mm.	16,640 t
MT030	Bordillo recto de granito Blanco Berrocal, formado por piezas de 10x15 cm de sección, longitud libre entre 50 y 100 cm, aristas matadas de 3 mm, caras vistas y cantos aserrados, según UNE-EN 1343.	13,020 m
MT033	Pintura plástica para exterior, a base de resinas acrílicas, color blanco, acabado satinado, textura lisa	12,880 l
MT029	Cartucho de masilla de silicona neutra.	3,130 Ud

Código seguro de verificación: <b>CSF4Q0CQ5ER107QMGSE1</b>		La autenticidad de este documento puede ser contrastada en la dirección <a href="https://www.granada.org/cgi-bin/produccion/simcgi.exe/verifica.sim/root">https://www.granada.org/cgi-bin/produccion/simcgi.exe/verifica.sim/root</a>	
Vº bueno de	OLIVARES OLIVARES ARTURO JOSE	/JEFE DEL SERVICIO DE PROTECCION AHB	29-04-2022 11:57:04
Firmado por	MARTINEZ JIMENEZ FRANCISCO JAVIER	/INGENIERO DE CAMINOS	29-04-2022 09:14:28
Contiene 2 firmas digitales			Pag. 4 de 78 

Código seguro de verificación: <b>DS8FQ99QE2R102R0DRD4</b>		La autenticidad de este documento puede ser contrastada en la dirección <a href="https://www.granada.org/cgi-bin/produccion/simcgi.exe/verifica.sim/root">https://www.granada.org/cgi-bin/produccion/simcgi.exe/verifica.sim/root</a>	
Conforme de	GONZALES HOLINA JUAN CARLOS	/DIRECTOR/A GENERAL DE MANTENIMIENTO	11-12-2022 20:49:13
Firmado por	OLIVARES OLIVARES ARTURO JOSE	/JEFE DEL SERVICIO DE PROTECCION AHB	09-12-2022 12:46:20
Contiene 2 firmas digitales			Pag. 27 de 44 

## ANEXO 2. Justificación de Precios

## PRECIOS ELEMENTALES

MT011	Puntal metálico telescópico, de hasta 3 m de altura.	2,850 Ud
MT032	Repercusión, en la colocación de pirona, de elementos de fijación sobre superficie soporte: tacos y tornillos de acero.	2,840 Ud
MT023	Panel rígido de poliestireno expandido, según UNE-EN 13163, mecanizado lateral recto, de 30 mm de espesor, resistencia térmica 0,8 m <sup>2</sup> K/W, conductividad térmica 0,036 W/(mK), para junta de dilatación.	2,010 m <sup>2</sup>
MT017	Malla electrosoldada ME 15x30 Ø 5-5 B 500 T 6x2,20 UNE-EN 10080.	1,920 m <sup>2</sup>
MT004	Ferralla elaborada en taller industrial con acero en barras corrugadas, UNE-EN 10080 B 500 S, de varios diámetros.	1,600 kg
MT010	Clavos de acero.	1,560 kg
MT025	Malla de fibra de vidrio tejida, con impregnación de PVC, de 10x10 mm de luz de malla, antiálcalis, de 115 a 125 g/m <sup>2</sup> y 500 µm de espesor, para armar revocos tradicionales, enfoscados y morteros.	1,550 m <sup>2</sup>
MT034	Microesferas de vidrio.	1,530 kg
MT002	Agua.	1,500 m <sup>3</sup>
MT021	Malla electrosoldada ME 20x20 Ø 5-5 B 500 T 6x2,20 UNE-EN 10080.	1,490 m <sup>2</sup>
MT014	Alambre de atar, de 1.30 mm.	1,440 kg
MT013	Puntas de acero.	1,230 kg
MT005	Alambre galvanizado para atar, de 1,30 mm de diámetro.	1,100 kg
MT001	Bloque hueco de hormigón, para revestir, color gris, 40x20x20 cm, categoría II, resistencia normalizada R10 (10 N/mm <sup>2</sup> ), densidad 1150 kg/m <sup>3</sup> . Según UNE-EN 771-3.	0,760 Ud
MT006	Cemento Portland CEM II/B-L 32,5 R, color gris, en sacos, según UNE-EN 197-1.	0,100 kg
MT020	Separador homologado para soleras.	0,050 Ud

Código seguro de verificación: <b>CSF4QCQ5ER107QMGE1</b>		La autenticidad de este documento puede ser contrastada en la dirección <a href="https://www.granada.org/cgi-bin/produccion/simcgi.exe/verifica.sim/root">https://www.granada.org/cgi-bin/produccion/simcgi.exe/verifica.sim/root</a>	
Vº bueno de	OLIVARES OLIVARES ARTURO JOSE	/JEFE DEL SERVICIO DE PROTECCION AHB	29-04-2022 11:57:04
Firmado por	MARTINEZ JIMENEZ FRANCISCO JAVIER	/INGENIERO DE CAMINOS	29-04-2022 09:14:28
Contiene 2 firmas digitales			Pag. 5 de 78 

Código seguro de verificación: <b>DS8FQ99QE2R102R0DRD4</b>		La autenticidad de este documento puede ser contrastada en la dirección <a href="https://www.granada.org/cgi-bin/produccion/simcgi.exe/verifica.sim/root">https://www.granada.org/cgi-bin/produccion/simcgi.exe/verifica.sim/root</a>	
Conforme de	GONZALES HOLINA JUAN CARLOS	/DIRECTOR/A GENERAL DE MANTENIMIENTO	11-12-2022 20:49:13
Firmado por	OLIVARES OLIVARES ARTURO JOSE	/JEFE DEL SERVICIO DE PROTECCION AHB	09-12-2022 12:46:20
Contiene 2 firmas digitales			Pag. 28 de 44 

ANEXO 2. JUSTIFICACIÓN DE PRECIOS

PRECIOS DESCOMPUESTOS

Código	Ud	Descripción	Total
GRAEA01	m³	<b>Apertura de hueco en muro de mampostería de piedra granítica, con martillo neumático, sin afectar a la estabilidad del muro, incluso entibaciones y apuntalamientos necesarios, perfilado manual o con martillo neumático, y carga mecánica sobre camión o contenedor. Incluye: Replanteo del hueco en el paramento. Corte previo del contorno del hueco. Demolición del elemento. Fragmentación de los escombros en piezas manejables. Retirada y acopio de escombros. Limpieza de los restos de obra. Carga mecánica de escombros sobre camión o contenedor.</b>	
MT009	0,200 m²	Tablón de madera de pino para apuntalamiento y entibaciones.	5,05
MT010	0,045 kg	Clavos de acero.	0,07
MT011	0,027 Ud	Puntal metálico telescópico, de hasta 3 m de altura.	0,08
MQ001	1,760 h	Martillo neumático.	7,18
MQ002	0,880 h	Compresor portátil diesel media presión 10 m³/min.	6,09
MQ003	0,154 h	Miniretrocargadora sobre neumáticos de 15 kW.	7,71
MO012	0,330 h	Peón ordinario construcción.	5,88
MO408	0,531 h	Oficial 1ª estructurista, en trabajos de puesta en obra del hormigón.	10,52
MO310	0,531 h	Ayudante estructurista, en trabajos de puesta en obra del hormigón.	9,97
MO011	2,090 h	Peón especializado construcción.	37,87
MO308	0,500 h	Oficial 1ª encofrador.	9,91
MO210	0,500 h	Ayudante encofrador.	9,39
%	2,000 %	Costes directos complementarios	2,19
	6,000 %	Costes indirectos	6,71
		<b>Precio total por m³ .</b>	<b>118,62</b>
GRAEA02	m³	<b>Excavación de zanjas para cimentaciones hasta una profundidad de 2 m, y soleras, en cualquier tipo de terreno, con medios mecánicos, y carga a camión. Incluye: Replanteo general y fijación de los puntos y niveles de referencia. Colocación de las camillas en las esquinas y extremos de las alineaciones. Excavación en sucesivas franjas horizontales y extracción de tierras. Refinado de fondos y laterales a mano, con extracción de las tierras. Carga a camión de los materiales excavados.</b>	
MQ003	0,402 h	Miniretrocargadora sobre neumáticos de 15 kW.	20,12
MO012	0,302 h	Peón ordinario construcción.	5,38
%	2,000 %	Costes directos complementarios	0,51
	6,000 %	Costes indirectos	1,56
		<b>Precio total por m³ .</b>	<b>27,57</b>
GRAEA03	m³	<b>Transporte con camión de residuos inertes de ladrillos, tejas, materiales cerámicos y escombros, producidos en obras de construcción y/o demolición, a vertedero específico, instalación de tratamiento de residuos de construcción y demolición externa a la obra o centro de valorización o eliminación de residuos, situado a 20 km de distancia.</b>	
MQ004	0,165 h	Camión de transporte de 12 t con una capacidad de 10 m³ y 3 ejes.	6,77

Código seguro de verificación: <b>CSF4Q0CQ5ER107QMGSE1</b>		La autenticidad de este documento puede ser contrastada en la dirección <a href="https://www.granada.org/cgi-bin/produccion/simcgi.exe/verifica.sim/root">https://www.granada.org/cgi-bin/produccion/simcgi.exe/verifica.sim/root</a>	
Vº bueno de	OLIVARES OLIVARES ARTURO JOSE	/JEFE DEL SERVICIO DE PROTECCION AHB	29-04-2022 11:57:04
Firmado por	MARTINEZ JIMENEZ FRANCISCO JAVIER	/INGENIERO DE CAMINOS	29-04-2022 09:14:28
Contiene 2 firmas digitales			 Pag. 6 de 78

Código seguro de verificación: <b>DS8FQ99QE2R102R0DRD4</b>		La autenticidad de este documento puede ser contrastada en la dirección <a href="https://www.granada.org/cgi-bin/produccion/simcgi.exe/verifica.sim/root">https://www.granada.org/cgi-bin/produccion/simcgi.exe/verifica.sim/root</a>	
Conforme de	GONZALEZ HOLINA JUAN CARLOS	/DIRECTOR/A GENERAL DE MANTENIMIENTO	11-12-2022 20:49:13
Firmado por	OLIVARES OLIVARES ARTURO JOSE	/JEFE DEL SERVICIO DE PROTECCION AHB	09-12-2022 12:46:20
Contiene 2 firmas digitales			 Pag. 29 de 44

ANEXO 2. JUSTIFICACIÓN DE PRECIOS

PRECIOS DESCOMPUESTOS

Código	Ud	Descripción	Total
%	2,000 %	Costes directos complementarios	6,770
	6,000 %	Costes indirectos	6,910
		<b>Precio total por m³ .</b>	<b>7,32</b>
GRAEA04	m³	<b>Relleno en trasdós de muro de hormigón, con tierra seleccionada procedente de la propia excavación, con medios mecánicos; y compactación en tongadas sucesivas de 30 cm de espesor máximo con pisón vibrante de guiado manual, hasta alcanzar una densidad seca no inferior al 90% de la máxima obtenida en el ensayo Proctor Modificado, realizado según UNE 103501. Incluye: Extendido del material de relleno en tongadas de espesor uniforme. Humectación o desecación de cada tongada. Compactación.</b>	
MQ005	0,006 h	Camión cisterna, de 8 m³ de capacidad,	40,870
MQ006	0,017 h	Camión basculante de 12 t de carga, de 162 kW.	40,960
MQ007	0,220 h	Pisón vibrante de guiado manual, de 80 kg, con placa de 30x30 cm, tipo rana.	3,570
MO010	0,450 h	Ayudante construcción de obra civil.	18,050
%	2,000 %	Costes directos complementarios	9,860
	6,000 %	Costes indirectos	10,060
		<b>Precio total por m³ .</b>	<b>10,66</b>
GRAEA05	m²	<b>Solera de hormigón armado de 10 cm de espesor, realizada con hormigón HA-25/B/20/IIa fabricado en central, y vertido desde camión, y malla electrosoldada ME 20x20 Ø 5-5 B 500 T 6x2,20 UNE-EN 10080 como armadura de reparto, colocada sobre separadores homologados, extendido y vibrado manual mediante regla vibrante, sin tratamiento de su superficie; con juntas de retracción de 5 mm de espesor, mediante corte con disco de diamante. Incluso panel de poliestireno expandido de 3 cm de espesor, para la ejecución de juntas de dilatación. Incluye: Preparación de la superficie de apoyo del hormigón. Replanteo de las juntas de construcción y de dilatación. Tendido de niveles mediante toques, maestras de hormigón o reglas. Riego de la superficie base. Formación de juntas de construcción y de juntas perimetrales de dilatación. Colocación de la malla electrosoldada con separadores homologados. Vertido, extendido y vibrado del hormigón. Curado del hormigón. Replanteo de las juntas de retracción. Corte del hormigón. Limpieza final de las juntas de retracción.</b>	
MT020	2,000 Ud	Separador homologado para soleras.	0,050
MT021	1,200 m²	Malla electrosoldada ME 20x20 Ø 5-5 B 500 T 6x2,20 UNE-EN 10080.	1,490
MT022	0,105 m³	Hormigón HA-25/B/20/IIa, fabricado en central.	76,880
MT023	0,050 m²	Panel rígido de poliestireno expandido, según UNE-EN 13163, mecanizado lateral recto, de 30 mm de espesor, resistencia térmica 0,8 m²K/W, conductividad térmica 0,036 W/(mK), para junta de dilatación.	2,010
MQ010	0,097 h	Regla vibrante de 3 m.	4,670
MQ011	0,094 h	Equipo para corte de juntas en soleras de hormigón.	9,500
MO008	0,080 h	Oficial 1ª construcción de obra civil.	19,030
MO010	0,080 h	Ayudante construcción de obra civil.	18,050
MO011	0,097 h	Peón especializado construcción.	18,120

Código seguro de verificación: <b>CSF4Q0CQ5ER107QMGSE1</b>		La autenticidad de este documento puede ser contrastada en la dirección <a href="https://www.granada.org/cgi-bin/produccion/simcgi.exe/verifica.sim/root">https://www.granada.org/cgi-bin/produccion/simcgi.exe/verifica.sim/root</a>	
Vº bueno de	OLIVARES OLIVARES ARTURO JOSE	/JEFE DEL SERVICIO DE PROTECCION AHB	29-04-2022 11:57:04
Firmado por	MARTINES JIHENES FRANCISCO JAVIER	/INGENIERO DE CAMINOS	29-04-2022 09:14:28
Contiene 2 firmas digitales			Pag. 7 de 78

Código seguro de verificación: <b>DS8FQ99QE2R102R0DRD4</b>		La autenticidad de este documento puede ser contrastada en la dirección <a href="https://www.granada.org/cgi-bin/produccion/simcgi.exe/verifica.sim/root">https://www.granada.org/cgi-bin/produccion/simcgi.exe/verifica.sim/root</a>	
Conforme de	GONZALES HOLINA JUAN CARLOS	/DIRECTOR/A GENERAL DE MANTENIMIENTO	11-12-2022 20:49:13
Firmado por	OLIVARES OLIVARES ARTURO JOSE	/JEFE DEL SERVICIO DE PROTECCION AHB	09-12-2022 12:46:20
Contiene 2 firmas digitales			Pag. 30 de 44

ANEXO 2. JUSTIFICACIÓN DE PRECIOS

PRECIOS DESCOMPUESTOS

Código	Ud	Descripción		Total
MO012	0,089 h	Peón ordinario construcción.	17,820	1,59
%	2,000 %	Costes directos complementarios	17,710	0,35
	6,000 %	Costes indirectos	18,060	1,08
		<b>Precio total por m<sup>2</sup> .</b>		<b>19,14</b>
GRAEA06	m <sup>2</sup>	<b>Murete de 20 cm de espesor de fábrica, de bloque hueco de hormigón, para revestir, color gris, 40x20x20 cm, resistencia normalizada R10 (10 N/mm<sup>2</sup>), recibida con mortero de cemento industrial, color gris, M-7,5, suministrado a granel, con pilastras intermedias y zuncho de coronación, de hormigón de relleno, HA-25/B/12/IIa, preparado en obra, vertido con medios manuales, volumen 0,015 m<sup>3</sup>/m<sup>2</sup>, con armadura de acero UNE-EN 10080 B 500 S, con una cuantía aproximada de 5 kg/m<sup>2</sup>. Incluso alambre de atar. Incluye: Limpieza y preparación de la superficie soporte. Replanteo. Colocación y aplomado de miras de referencia. Tendido de hilos entre miras. Colocación de los bloques por hiladas a nivel. Colocación de las armaduras en las pilastras intermedias y en el zuncho de coronación. Preparación del hormigón. Vertido, vibrado y curado del hormigón. Realización de todos los trabajos necesarios para la resolución de huecos. Enlace entre murete y forjados.</b>		
MT001	12,500 Ud	Bloque hueco de hormigón, para revestir, color gris, 40x20x20 cm, categoría II, resistencia normalizada R10 (10 N/mm <sup>2</sup> ), densidad 1150 kg/m <sup>3</sup> . Según UNE-EN 771-3.	0,760	9,50
MT002	0,009 m <sup>3</sup>	Agua.	1,500	0,01
MT003	0,029 t	Mortero industrial para albañilería, de cemento, color gris, categoría M-7,5 (resistencia a compresión 7,5 N/mm <sup>2</sup> ), suministrado a granel, según UNE-EN 998-2.	31,820	0,92
MT004	5,000 kg	Ferralla elaborada en taller industrial con acero en barras corrugadas, UNE-EN 10080 B 500 S, de varios diámetros.	1,600	8,00
MT005	0,020 kg	Alambre galvanizado para atar, de 1,30 mm de diámetro.	1,100	0,02
MT006	6,605 kg	Cemento Portland CEM II/B-L 32,5 R, color gris, en sacos, según UNE-EN 197-1.	0,100	0,66
MT007	0,009 t	Arena de cantera, para hormigón preparado en obra.	16,790	0,15
MT008	0,018 t	Árido grueso homogeneizado, de tamaño máximo 12 mm.	16,640	0,30
MQ008	0,010 h	Hormigonera.	1,680	0,02
MQ009	0,111 h	Mezclador continuo con silo, para mortero industrial en seco, suministrado a granel.	1,730	0,19
MO108	0,010 h	Oficial 1º ferrallista.	19,810	0,20
MO110	0,015 h	Ayudante ferrallista.	18,780	0,28
MO008	0,654 h	Oficial 1º construcción de obra civil.	19,030	12,45
MO010	0,350 h	Ayudante construcción de obra civil.	18,050	6,32
%	2,000 %	Costes directos complementarios	39,020	0,78
	6,000 %	Costes indirectos	39,800	2,39
		<b>Precio total por m<sup>2</sup> .</b>		<b>42,19</b>

Código seguro de verificación: <b>CSF4Q0CQ5ER107QMGSE1</b>		La autenticidad de este documento puede ser contrastada en la dirección <a href="https://www.granada.org/cgi-bin/produccion/simcgi.exe/verifica.sim/root">https://www.granada.org/cgi-bin/produccion/simcgi.exe/verifica.sim/root</a>	
Vº bueno de	OLIVARES OLIVARES ARTURO JOSE	/JEFE DEL SERVICIO DE PROTECCION AHB	29-04-2022 11:57:04
Firmado por	MARTINEZ JIMENEZ FRANCISCO JAVIER	/INGENIERO DE CAMINOS	29-04-2022 09:14:28
Contiene 2 firmas digitales		Pag. 8 de 78	

Código seguro de verificación: <b>DS8FQ99QE2R102R0DRD4</b>		La autenticidad de este documento puede ser contrastada en la dirección <a href="https://www.granada.org/cgi-bin/produccion/simcgi.exe/verifica.sim/root">https://www.granada.org/cgi-bin/produccion/simcgi.exe/verifica.sim/root</a>	
Conforme de	GONZALEZ HOLINA JUAN CARLOS	/DIRECTOR/A GENERAL DE MANTENIMIENTO	11-12-2022 20:49:13
Firmado por	OLIVARES OLIVARES ARTURO JOSE	/JEFE DEL SERVICIO DE PROTECCION AHB	09-12-2022 12:46:20
Contiene 2 firmas digitales		Pag. 31 de 44	

ANEXO 2. JUSTIFICACIÓN DE PRECIOS

PRECIOS DESCOMPUESTOS

Código	Ud	Descripción	Total
GRAEA07	m <sup>2</sup>	<b>Forjado de panel prefabricado nervado de hormigón armado, canto 20 cm., con capa de compresión de 5 cm. de hormigón HA-25/P/20/I, incluso p.p. de encofrado, desencofrado, vertido, vibrado, curado y armadura de reparto de 15x30x6 con ayuda de grúa telescópica para montaje, terminado según EFHE, EHE y CTE. Medición según línea exterior sin descontar huecos menores de 5 m2. No incluye p.p. de vigas ni de pilares.</b>	
MT009	0,040 m <sup>2</sup>	Tablón de madera de pino para apuntalamiento y entibaciones.	1,01
MT013	0,060 kg	Puntas de acero.	0,07
MT011	1,000 Ud	Puntal metálico telescópico, de hasta 3 m de altura.	2,85
MT012	1,000 m <sup>2</sup>	Panel nervado de 20 cm de canto.	21,02
MT014	0,040 kg	Alambre de atar, de 1,30 mm.	0,06
MT018	0,090 m <sup>3</sup>	Hormigón HA-25/P/20/I, fabricado en central.	6,81
MT017	1,100 m <sup>2</sup>	Malla electrosoldada ME 15x30 Ø 5-5 B 500 T 6x2,20 UNE-EN 10080.	2,11
MQ014	0,150 h	Grúa telescópica sobre camión 20 t.	7,94
MO308	0,180 h	Oficial 1º encofrador.	3,57
MO210	0,180 h	Ayudante encofrador.	3,38
MO108	0,040 h	Oficial 1º ferrallista.	0,79
MO110	0,040 h	Ayudante ferrallista.	0,75
MO408	0,056 h	Oficial 1º estructurista, en trabajos de puesta en obra del hormigón.	1,11
MO310	0,108 h	Ayudante estructurista, en trabajos de puesta en obra del hormigón.	2,03
%	2,000 %	Costes directos complementarios	1,07
	6,000 %	Costes indirectos	3,27
		<b>Precio total por m<sup>2</sup> .</b>	<b>57,84</b>
GRAEA08	m <sup>2</sup>	<b>Formación de revestimiento continuo de mortero de cemento, tipo GP CSII W0, a buena vista, de 15 mm de espesor, aplicado sobre un paramento vertical interior hasta 3 m de altura, acabado superficial rugoso, para servir de base a un posterior revestimiento. Incluso, formación de juntas, rincones, maestras con separación entre ellas no superior a tres metros, aristas, mochetas, jambas, dinteles, remates en los encuentros con paramentos, revestimientos u otros elementos recibidos en su superficie. Incluye: Despiece de paños de trabajo. Realización de maestras. Aplicación del mortero. Realización de juntas y encuentros. Acabado superficial. Curado del mortero.</b>	
MT002	0,005 m <sup>3</sup>	Agua.	0,01
MT024	0,030 m <sup>3</sup>	Mortero de cemento CEM II/B-P 32,5 N tipo M-5, confeccionado en obra con 250 kg/m <sup>3</sup> de cemento y una proporción en volumen 1/6.	3,46
MO008	0,360 h	Oficial 1º construcción de obra civil.	6,85
MO012	0,255 h	Peón ordinario construcción.	4,54
%	2,000 %	Costes directos complementarios	0,30
	6,000 %	Costes indirectos	0,91

Código seguro de verificación: **CSF4Q0CQ5ER107QMGSE1** La autenticidad de este documento puede ser contrastada en la dirección <https://www.granada.org/cgi-bin/produccion/simcgi.exe/verifica.sim/root>

Vº bueno de **OLIVARES OLIVARES ARTURO JOSE** /JEFE DEL SERVICIO DE PROTECCION AHE 29-04-2022 11:57:04

Firmado por **MARTINEZ JIMENEZ FRANCISCO JAVIER** /INGENIERO DE CAMINOS 29-04-2022 09:14:28

Contiene 2 firmas digitales  Pag. 9 de 78 

Código seguro de verificación: **DS8FQ99QE2R102R0DRD4** La autenticidad de este documento puede ser contrastada en la dirección <https://www.granada.org/cgi-bin/produccion/simcgi.exe/verifica.sim/root>

Conforme de **GONZALEZ HOLINA JUAN CARLOS** /DIRECTOR/A GENERAL DE MANTENIMIENTO 11-12-2022 20:49:13

Firmado por **OLIVARES OLIVARES ARTURO JOSE** /JEFE DEL SERVICIO DE PROTECCION AHE 09-12-2022 12:46:20

Contiene 2 firmas digitales  Pag. 32 de 44 



ANEXO 2. JUSTIFICACIÓN DE PRECIOS

PRECIOS DESCOMPUESTOS

Código	Ud	Descripción	Total
<b>Precio total por m<sup>2</sup> .</b>			<b>16,07</b>
GRAEA09	m <sup>2</sup>	<b>Formación de revestimiento continuo de mortero de cemento, tipo GP CSIII W1, a buena vista, de 15 mm de espesor, aplicado sobre un paramento vertical exterior, acabado superficial rugoso, para servir de base a un posterior revestimiento. Incluso, colocación de malla de fibra de vidrio antiálcalis para refuerzo de encuentros entre materiales diferentes y en los frentes de forjado, en un 20% de la superficie del paramento, formación de juntas, rincones, maestras con separación entre ellas no superior a tres metros, aristas, mochetas, jambas, dinteles, remates en los encuentros con paramentos, revestimientos u otros elementos recibidos en su superficie. Incluye: Colocación de la malla entre distintos materiales y en los frentes de forjado. Despiece de paños de trabajo. Realización de maestras. Aplicación del mortero. Realización de juntas y encuentros. Acabado superficial. Curado del mortero.</b>	
MT002	0,005 m <sup>3</sup>	Agua.	0,01
MT024	0,030 m <sup>3</sup>	Mortero de cemento CEM II/B-P 32,5 N tipo M-5, confeccionado en obra con 250 kg/m <sup>3</sup> de cemento y una proporción en volumen 1/6.	3,46
MT025	0,210 m <sup>2</sup>	Malla de fibra de vidrio tejida, con impregnación de PVC, de 10x10 mm de luz de malla, antiálcalis, de 115 a 125 g/m <sup>2</sup> y 500 µm de espesor, para armar revocos tradicionales, enfoscados y morteros.	0,33
MO008	0,406 h	Oficial 1ª construcción de obra civil.	7,73
MO012	0,283 h	Peón ordinario construcción.	5,04
%	2,000 %	Costes directos complementarios	0,33
	6,000 %	Costes indirectos	1,01
<b>Precio total por m<sup>2</sup> .</b>			<b>17,91</b>
GRAEA10	m <sup>2</sup>	<b>Suministro y colocación de chapado en paramento vertical, de hasta 3 m de altura, recibidas con mortero de cemento M-5 y rejuntadas con el mismo material. Incluso p/p de preparación previa de las piedras y del paramento soporte y limpieza final. Incluye: Preparación de la superficie soporte. Preparación de las piezas. Colocación de las piezas. Rejuntado. Limpieza.</b>	
MT026	1,000 m <sup>2</sup>	Piezas para chapado exterior, acabado natural.	29,62
MT024	0,030 m <sup>3</sup>	Mortero de cemento CEM II/B-P 32,5 N tipo M-5, confeccionado en obra con 250 kg/m <sup>3</sup> de cemento y una proporción en volumen 1/6.	3,46
MO008	1,214 h	Oficial 1ª construcción de obra civil.	23,10
MO010	0,350 h	Ayudante construcción de obra civil.	6,32
%	2,000 %	Costes directos complementarios	1,25
	6,000 %	Costes indirectos	3,83
<b>Precio total por m<sup>2</sup> .</b>			<b>67,58</b>

Código seguro de verificación: <b>CSF4QCQ5ER107QMGSE1</b>		La autenticidad de este documento puede ser contrastada en la dirección <a href="https://www.granada.org/cgi-bin/produccion/simcgi.exe/verifica.sim/root">https://www.granada.org/cgi-bin/produccion/simcgi.exe/verifica.sim/root</a>	
Vº bueno de	OLIVARES OLIVARES ARTURO JOSE	/JEFE DEL SERVICIO DE PROTECCION AHB	29-04-2022 11:57:04
Firmado por	MARTINEZ JIMENEZ FRANCISCO JAVIER	/INGENIERO DE CAMINOS	29-04-2022 09:14:28
Contiene 2 firmas digitales		Pag. 10 de 78	

Código seguro de verificación: <b>DS8FQ99QE2R102R0DRD4</b>		La autenticidad de este documento puede ser contrastada en la dirección <a href="https://www.granada.org/cgi-bin/produccion/simcgi.exe/verifica.sim/root">https://www.granada.org/cgi-bin/produccion/simcgi.exe/verifica.sim/root</a>	
Conforme de	GONZALEZ HOLINA JUAN CARLOS	/DIRECTOR/A GENERAL DE MANTENIMIENTO	11-12-2022 20:49:13
Firmado por	OLIVARES OLIVARES ARTURO JOSE	/JEFE DEL SERVICIO DE PROTECCION AHB	09-12-2022 12:46:20
Contiene 2 firmas digitales		Pag. 33 de 44	

ANEXO 2. JUSTIFICACIÓN DE PRECIOS

PRECIOS DESCOMPUESTOS

Código	Ud	Descripción	Total
GRAEA11	Ud	<b>Puerta corredera de acero inoxidable de dos hojas con panel batiente superior, con dimensiones adecuadas de luz y altura de paso a la apertura frontal del módulo, acabado pintado con pintura gris acero efecto forja, ensambladas y montadas, sobre cerco de acero galvanizado de 1,5 mm de espesor con garras de anclaje a obra, cerradura con un punto de cierre, premarco de acero galvanizado con garras de anclaje a obra, sellado perimetral de juntas por medio de un cordón de silicona neutra. Elaborada en taller, con ajuste y fijación en obra. Totalmente montada y probada. Panelado decorativo inferior y panel batiente superior para permitir el depósito de bolsas. Incluye: Colocación del premarco. Colocación de la puerta. Ajuste final de la hoja. Sellado de juntas perimetrales. Realización de pruebas de servicio.</b>	
MT027	2,000 Ud	Puerta corredera de acero inoxidable de una hoja, 800x1600 mm de luz y altura de paso, acabado pintado con pintura gris acero efecto forja, cerradura con un punto de cierre, y premarco. Incluso bisagras de acero latonado con regulación en las tres direcciones, según UNE-EN 1935, cerradura de seguridad embutida con un punto de cierre, cilindro de latón con llave, escudo de seguridad tipo roseta y pomo tirador para la parte exterior y escudo y manivela para la parte interior.	380,00
MT028	1,000 Ud	Premarco de acero galvanizado, para puerta de entrada de acero galvanizado de una hoja, con garras de anclaje a obra.	50,00
MT029	0,200 Ud	Cartucho de masilla de silicona neutra.	0,63
MO008	1,214 h	Oficial 1ª construcción de obra civil.	23,10
MO012	0,500 h	Peón ordinario construcción.	8,91
MO508	0,550 h	Oficial 1ª cerrajero.	10,60
MO510	0,550 h	Ayudante cerrajero.	9,95
%	2,000 %	Costes directos complementarios	9,66
	6,000 %	Costes indirectos	29,57
GRAEA12	m	<b>Bordillo recto de granito, formado por piezas de 10x15 cm de sección, longitud libre entre 50 y 100 cm, aristas matadas de 3 mm, caras vistas y cantos aserrados, recibido con mortero de cemento, industrial, M-5 de consistencia seca y posterior rejuntado de anchura máxima 1 cm con mortero de cemento, industrial, M-5, para colocación en viales, sobre base de hormigón no estructural HNE-20/P/20 de 20 cm de espesor y 10 cm de anchura a cada lado del bordillo, vertido con cubilote, extendido y vibrado, con acabado maestreado, según pendientes del proyecto y colocado sobre explanada con índice CBR &gt; 5 (California Bearing Ratio), no incluida en este precio. Incluso limpieza. Incluye: Replanteo de alineaciones y niveles. Vertido y extendido del hormigón en cama de apoyo. Colocación, recibido y nivelación de las piezas. Relleno de juntas con mortero de cemento.</b>	
MT029	0,084 Ud	Cartucho de masilla de silicona neutra.	0,26
MT002	0,006 m³	Agua.	0,01
MT003	0,008 t	Mortero industrial para albañilería, de cemento, color gris, categoría M-7,5 (resistencia a compresión 7,5 N/mm²), suministrado a granel, según UNE-EN 998-2.	0,25

Código seguro de verificación: <b>CSF4Q0CQ5ER107QMGSE1</b>		La autenticidad de este documento puede ser contrastada en la dirección <a href="https://www.granada.org/cgi-bin/produccion/simcgi.exe/verifica.sim/root">https://www.granada.org/cgi-bin/produccion/simcgi.exe/verifica.sim/root</a>	
Vº bueno de	OLIVARES OLIVARES ARTURO JOSE	/JEFE DEL SERVICIO DE PROTECCION AHB	29-04-2022 11:57:04
Firmado por	MARTINEZ JIMENEZ FRANCISCO JAVIER	/INGENIERO DE CAMINOS	29-04-2022 09:14:28
Contiene 2 firmas digitales		Pag. 11 de 78	

Código seguro de verificación: <b>DS8FQ99QE2R102R0DRD4</b>		La autenticidad de este documento puede ser contrastada en la dirección <a href="https://www.granada.org/cgi-bin/produccion/simcgi.exe/verifica.sim/root">https://www.granada.org/cgi-bin/produccion/simcgi.exe/verifica.sim/root</a>	
Conforme de	GONZALEZ HOLINA JUAN CARLOS	/DIRECTOR/A GENERAL DE MANTENIMIENTO	11-12-2022 20:49:13
Firmado por	OLIVARES OLIVARES ARTURO JOSE	/JEFE DEL SERVICIO DE PROTECCION AHB	09-12-2022 12:46:20
Contiene 2 firmas digitales		Pag. 34 de 44	

## ANEXO 2. JUSTIFICACIÓN DE PRECIOS

## PRECIOS DESCOMPUESTOS

Código	Ud	Descripción		Total
MT030	1,000 m	Bordillo recto de granito Blanco Berrocal, formado por piezas de 10x15 cm de sección, longitud libre entre 50 y 100 cm, aristas matadas de 3 mm, caras vistas y cantos aserrados, según UNE-EN 1343.	13,020	13,02
MO008	0,402 h	Oficial 1ª construcción de obra civil.	19,030	7,65
MO010	0,435 h	Ayudante construcción de obra civil.	18,050	7,85
%	2,000 %	Costes directos complementarios	29,040	0,58
	6,000 %	Costes indirectos	29,620	1,78
		<b>Precio total por m .</b>		<b>31,40</b>
GRAEA13	<b>Ud</b>	<b>Pilona de hierro con acabado en acero inoxidable, imprimación epoxi y pintura poliéster en polvo color negro forja, fijado con tacos y tornillos de acero a una superficie soporte (no incluida en este precio). Totalmente montado. Incluye: Replanteo de alineaciones y niveles. Colocación y fijación de las piezas.</b>		
MT031	1,000 Ud	Pilona de hierro con acabado en acero inoxidable, imprimación epoxi y pintura poliéster en polvo color negro forja.	42,000	42,00
MT032	1,000 Ud	Repercusión, en la colocación de pilona, de elementos de fijación sobre superficie soporte: tacos y tornillos de acero.	2,840	2,84
MO008	0,402 h	Oficial 1ª construcción de obra civil.	19,030	7,65
MO010	0,435 h	Ayudante construcción de obra civil.	18,050	7,85
%	2,000 %	Costes directos complementarios	60,340	1,21
	6,000 %	Costes indirectos	61,550	3,69
		<b>Precio total por Ud .</b>		<b>65,24</b>
GRAEA14	<b>m</b>	<b>Aplicación mecánica con máquina autopropulsada de pintura plástica para exterior, a base de resinas acrílicas, color blanco y amarillo, acabado satinado, textura lisa, para marca vial longitudinal continua y discontinua, de 15 cm de anchura, para bordes de calzada y delimitación de zonas o plazas de aparcamiento. Incluso microesferas de vidrio, para conseguir efecto retrorreflectante en seco. Incluye: Barrido mediante barredora mecánica. Premarcaje. Aplicación mecánica de la mezcla mediante pulverización.</b>		
MT033	0,043 l	Pintura plástica para exterior, a base de resinas acrílicas, color blanco, acabado satinado, textura lisa	12,880	0,55
MT034	0,029 kg	Microesferas de vidrio.	1,530	0,04
MQ012	0,001 h	Barredora remolcada con motor auxiliar.	12,540	0,01
MQ013	0,001 h	Máquina autopropulsada, para pintar marcas viales sobre la calzada.	40,790	0,04
MO008	0,008 h	Oficial 1ª construcción de obra civil.	19,030	0,15
MO010	0,004 h	Ayudante construcción de obra civil.	18,050	0,07
%	2,000 %	Costes directos complementarios	0,860	0,02
	6,000 %	Costes indirectos	0,880	0,05
		<b>Precio total por m .</b>		<b>0,93</b>

Código seguro de verificación: <b>CSF4Q0CQ5ER107QMGE1</b>		La autenticidad de este documento puede ser contrastada en la dirección <a href="https://www.granada.org/cgi-bin/produccion/simcgi.exe/verifica.sim/root">https://www.granada.org/cgi-bin/produccion/simcgi.exe/verifica.sim/root</a>	
Vº bueno de	OLIVARES OLIVARES ARTURO JOSE	/JEFE DEL SERVICIO DE PROTECCION AHB	29-04-2022 11:57:04
Firmado por	MARTINEZ JIMENEZ FRANCISCO JAVIER	/INGENIERO DE CAMINOS	29-04-2022 09:14:28
Contiene 2 firmas digitales			Pag. 12 de 78

Código seguro de verificación: <b>DS8FQ99QE2R102R0DRD4</b>		La autenticidad de este documento puede ser contrastada en la dirección <a href="https://www.granada.org/cgi-bin/produccion/simcgi.exe/verifica.sim/root">https://www.granada.org/cgi-bin/produccion/simcgi.exe/verifica.sim/root</a>	
Conforme de	GONZALEZ HOLINA JUAN CARLOS	/DIRECTOR/A GENERAL DE MANTENIMIENTO	11-12-2022 20:49:13
Firmado por	OLIVARES OLIVARES ARTURO JOSE	/JEFE DEL SERVICIO DE PROTECCION AHB	09-12-2022 12:46:20
Contiene 2 firmas digitales			Pag. 35 de 44

ANEXO 2. JUSTIFICACIÓN DE PRECIOS

PRECIOS DESCOMPUESTOS

Código	Ud	Descripción	Total		
SSGRA01	Ud	<b>Casco contra golpes, destinado a proteger al usuario de los efectos de golpes de su cabeza contra objetos duros e inmóviles, amortizable en 10 usos.</b>			
		Sin descomposición	0,330		
	6,000 %	Costes indirectos	0,330		
		<b>Precio total redondeado por Ud .</b>	<b>0,35</b>		
SSGRA02	Ud	<b>Par de guantes contra riesgos mecánicos, de algodón con refuerzo de serraje vacuno en la palma, resistente a la abrasión, al corte por cuchilla, al rasgado y a la perforación, amortizable en 4 usos.</b>			
		Sin descomposición	3,075		
	6,000 %	Costes indirectos	3,075		
		<b>Precio total redondeado por Ud .</b>	<b>3,26</b>		
SSGRA03	Ud	<b>Par de zapatos de protección, con puntera resistente a un impacto de hasta 100 J y a una compresión de hasta 10 kN, con resistencia al deslizamiento y a la perforación, con código de designación PB, amortizable en 2 usos.</b>			
		Sin descomposición	19,217		
	6,000 %	Costes indirectos	19,217		
		<b>Precio total redondeado por Ud .</b>	<b>20,37</b>		
SSGRA04	Ud	<b>Chaleco de alta visibilidad, de material fluorescente, color amarillo.</b>			
		Sin descomposición	3,311		
	6,000 %	Costes indirectos	3,311		
		<b>Precio total redondeado por Ud .</b>	<b>3,51</b>		
SSGRA05	Ud	<b>Botiquín de urgencia para caseta de obra, provisto de desinfectantes y antisépticos autorizados, gasas estériles, algodón hidrófilo, venda, esparadrapo, apósitos adhesivos, un par de tijeras, pinzas, guantes desechables, bolsa de goma para agua y hielo, antiespasmódicos, analgésicos, tónicos cardíacos de urgencia, un torniquete, un termómetro clínico y jeringuillas desechables, fijado al paramento con tornillos y tacos. Incluye: Replanteo en el paramento. Colocación y fijación mediante tornillos.</b>			
		Sin descomposición	31,717		
	6,000 %	Costes indirectos	31,717		
		<b>Precio total redondeado por Ud .</b>	<b>33,62</b>		
SSGRA06	Ud	<b>Suministro, colocación y desmontaje de cartel general indicativo de riesgos, de PVC serigrafiado, con 6 orificios de fijación, amortizable en 3 usos, fijado con bridas de nylon. Incluso mantenimiento en condiciones seguras durante todo el periodo de tiempo que se requiera. Incluye: Colocación. Desmontaje posterior. Transporte hasta el lugar de almacenaje o retirada a contenedor.</b>			
	MT040	1,000 Ud	Cartel general indicativo de riesgos, de PVC serigrafiado, de 990x670 mm, con 6 orificios de fijación.	5,904	5,90
	MT041	6,000 Ud	Brida de nylon, de 4,8x200 mm.	0,010	0,06
	%	2,000 %	Costes directos complementarios	5,960	0,12
		6,000 %	Costes indirectos	6,080	0,36

Código seguro de verificación: <b>CSF4Q0CQ5ER107QMGSE1</b>		La autenticidad de este documento puede ser contrastada en la dirección <a href="https://www.granada.org/cgi-bin/produccion/simcgi.exe/verifica.sim/root">https://www.granada.org/cgi-bin/produccion/simcgi.exe/verifica.sim/root</a>	
Vº bueno de	OLIVARES OLIVARES ARTURO JOSE	/JEFE DEL SERVICIO DE PROTECCION AHE	29-04-2022 11:57:04
Firmado por	MARTINEZ JIMENEZ FRANCISCO JAVIER	/INGENIERO DE CAMINOS	29-04-2022 09:14:28
Contiene 2 firmas digitales			Pag. 13 de 78

Código seguro de verificación: <b>DS8FQ99QE2R102R0DRD4</b>		La autenticidad de este documento puede ser contrastada en la dirección <a href="https://www.granada.org/cgi-bin/produccion/simcgi.exe/verifica.sim/root">https://www.granada.org/cgi-bin/produccion/simcgi.exe/verifica.sim/root</a>	
Conforme de	GONZALEZ HOLINA JUAN CARLOS	/DIRECTOR/A GENERAL DE MANTENIMIENTO	11-12-2022 20:49:13
Firmado por	OLIVARES OLIVARES ARTURO JOSE	/JEFE DEL SERVICIO DE PROTECCION AHE	09-12-2022 12:46:20
Contiene 2 firmas digitales			Pag. 36 de 44

ANEXO 2. JUSTIFICACIÓN DE PRECIOS

PRECIOS DESCOMPUESTOS

Código	Ud	Descripción	Total
<b>Precio total redondeado por Ud .</b>			<b>6,44</b>
SSGRA07	Ud	<b>Suministro, colocación y desmontaje de señal provisional de obra de chapa de acero galvanizado, de peligro, triangular, con retrorreflectancia nivel 1 (E.G.), amortizable en 5 usos, con caballete portátil de acero galvanizado, amortizable en 5 usos. Incluso mantenimiento en condiciones seguras durante todo el periodo de tiempo que se requiera.</b>	
MT042	1,000 Ud	Señal provisional de obra de chapa de acero galvanizado, de peligro, triangular, L=70 cm, con retrorreflectancia nivel 1 (E.G.), según la Instrucción 8,3-IC.	9,50
MT043	1,000 Ud	Caballete portátil de acero galvanizado, para señal provisional de obra.	2,14
%	2,000 %	Costes directos complementarios	0,23
	6,000 %	Costes indirectos	0,71
<b>Precio total redondeado por Ud .</b>			<b>12,58</b>
SSGRA08	m	<b>Delimitación provisional de zona de obras mediante vallado perimetral formado por vallas peatonales de hierro, color amarillo, con barrotes verticales montados sobre bastidor de tubo, con dos pies metálicos, amortizables en 20 usos. Incluso tubo reflectante de PVC para mejorar la visibilidad de la valla y mantenimiento en condiciones seguras durante todo el periodo de tiempo que se requiera. Incluye: Montaje. Desmontaje posterior. Transporte hasta el lugar de almacenaje o retirada a contenedor.</b>	
		Sin descomposición	2,689
	6,000 %	Costes indirectos	0,16
<b>Precio total redondeado por m .</b>			<b>2,85</b>
SSGRA09	Ud	<b>Mes de alquiler de caseta prefabricada para aseos en obra, compuesto por: estructura metálica, cerramiento de chapa con terminación de pintura prelacada, cubierta de chapa, aislamiento interior, instalaciones de fontanería, saneamiento y electricidad, tubos fluorescentes y punto de luz exterior, termo eléctrico, ventanas de aluminio con luna y rejas, puerta de entrada de chapa, suelo contrachapado hidrófugo con capa antideslizante, revestimiento de tablero en paredes, inodoro y lavabo y puerta de madera en inodoro. Incluye: Montaje, instalación y comprobación.</b>	

Código seguro de verificación: <b>CSF4Q0CQ5ER107QMGE1</b>		La autenticidad de este documento puede ser contrastada en la dirección <a href="https://www.granada.org/cgi-bin/produccion/simcgi.exe/verifica.sim/root">https://www.granada.org/cgi-bin/produccion/simcgi.exe/verifica.sim/root</a>	
Vº bueno de	OLIVARES OLIVARES ARTURO JOSE	/JEFE DEL SERVICIO DE PROTECCION AHB	29-04-2022 11:57:04
Firmado por	MARTINEZ JIMENEZ FRANCISCO JAVIER	/INGENIERO DE CAMINOS	29-04-2022 09:14:28
Contiene 2 firmas digitales		Pag. 14 de 78	

Código seguro de verificación: <b>DS8FQ99QE2R102R0DRD4</b>		La autenticidad de este documento puede ser contrastada en la dirección <a href="https://www.granada.org/cgi-bin/produccion/simcgi.exe/verifica.sim/root">https://www.granada.org/cgi-bin/produccion/simcgi.exe/verifica.sim/root</a>	
Conforme de	GONZALEZ HOLINA JUAN CARLOS	/DIRECTOR/A GENERAL DE MANTENIMIENTO	11-12-2022 20:49:13
Firmado por	OLIVARES OLIVARES ARTURO JOSE	/JEFE DEL SERVICIO DE PROTECCION AHB	09-12-2022 12:46:20
Contiene 2 firmas digitales		Pag. 37 de 44	

ANEXO 2. JUSTIFICACIÓN DE PRECIOS

PRECIOS DESCOMPUESTOS

Código	Ud	Descripción		Total
MT050	1,000 Ud	Mes de alquiler de caseta prefabricada para aseos en obra, de 1,70x0,90x2,30 m (1,60 m²), compuesta por: estructura metálica mediante perfiles conformados en frío; cerramiento de chapa nervada y galvanizada con terminación de pintura prelacada; cubierta de chapa galvanizada ondulada reforzada con perfil de acero; aislamiento interior con lana de vidrio combinada con poliestireno expandido; instalaciones de fontanería, saneamiento y electricidad y fuerza con toma exterior a 230 V; tubos fluorescentes y punto de luz exterior; termo eléctrico de 50 litros de capacidad; ventanas correderas de aluminio anodizado, con luna de 6 mm y rejas; puerta de entrada de chapa galvanizada de 1 mm con cerradura; suelo contrachapado hidrófugo con capa fenólica antideslizante; revestimiento de tablero melaminado en paredes; inodoro, y lavabo, de fibra de vidrio con terminación de gel-coat blanco y pintura antideslizante; puerta de madera en inodoro y cortina en ducha. Según R.D. 1627/1997.	85,920	85,92
%	2,000 %	Costes directos complementarios	85,920	1,72
	6,000 %	Costes indirectos	87,640	5,26
		<b>Precio total redondeado por Ud .</b>		<b>92,90</b>
SSGRA10	Ud	<b>Mes de alquiler de caseta prefabricada para vestuarios en obra, compuesta por: estructura metálica, cerramiento de chapa con terminación de pintura prelacada, cubierta de chapa, aislamiento interior, instalación de electricidad, tubos fluorescentes y punto de luz exterior, ventanas de aluminio con luna y rejas, puerta de entrada de chapa, suelo de aglomerado revestido con PVC continuo y poliestireno con apoyo en base de chapa y revestimiento de tablero en paredes. Incluye: Montaje, instalación y comprobación.</b>		
MT060	1,000 Ud	Mes de alquiler de caseta prefabricada para vestuarios en obra, de 4,20x2,33x2,30 (9,80) m², compuesta por: estructura metálica mediante perfiles conformados en frío; cerramiento de chapa nervada y galvanizada con terminación de pintura prelacada; cubierta de chapa galvanizada ondulada reforzada con perfil de acero; aislamiento interior con lana de vidrio combinada con poliestireno expandido; instalación de electricidad y fuerza con toma exterior a 230 V; tubos fluorescentes y punto de luz exterior; ventanas correderas de aluminio anodizado, con luna de 6 mm y rejas; puerta de entrada de chapa galvanizada de 1 mm con cerradura; suelo de aglomerado revestido con PVC continuo de 2 mm y poliestireno de 50 mm con apoyo en base de chapa galvanizada de sección trapezoidal y revestimiento de tablero melaminado en paredes. Según R.D. 1627/1997.	113,800	113,80
%	2,000 %	Costes directos complementarios	113,800	2,28
	6,000 %	Costes indirectos	116,080	6,96

Código seguro de verificación: <b>CSF4Q0CQ5ER107QMGE1</b>		La autenticidad de este documento puede ser contrastada en la dirección <a href="https://www.granada.org/cgi-bin/produccion/simcgi.exe/verifica.sim/root">https://www.granada.org/cgi-bin/produccion/simcgi.exe/verifica.sim/root</a>	
Vº bueno de	OLIVARES OLIVARES ARTURO JOSE	/JEFE DEL SERVICIO DE PROTECCION AHB	29-04-2022 11:57:04
Firmado por	MARTINEZ JIMENEZ FRANCISCO JAVIER	/INGENIERO DE CAMINOS	29-04-2022 09:14:28
Contiene 2 firmas digitales		Pag. 15 de 78	

Código seguro de verificación: <b>DS8FQ99QE2R102R0DRD4</b>		La autenticidad de este documento puede ser contrastada en la dirección <a href="https://www.granada.org/cgi-bin/produccion/simcgi.exe/verifica.sim/root">https://www.granada.org/cgi-bin/produccion/simcgi.exe/verifica.sim/root</a>	
Conforme de	GONZALEZ HOLINA JUAN CARLOS	/DIRECTOR/A GENERAL DE MANTENIMIENTO	11-12-2022 20:49:13
Firmado por	OLIVARES OLIVARES ARTURO JOSE	/JEFE DEL SERVICIO DE PROTECCION AHB	09-12-2022 12:46:20
Contiene 2 firmas digitales		Pag. 38 de 44	

ANEXO 2. JUSTIFICACIÓN DE PRECIOS

PRECIOS DESCOMPUESTOS

Código	Ud	Descripción	Total
Precio total redondeado por Ud .			123,04

Código seguro de verificación: <b>CSF4Q0CQ5ER107QMGSE1</b>		La autenticidad de este documento puede ser contrastada en la dirección <a href="https://www.granada.org/cgi-bin/produccion/simcgi.exe/verifica.sim/root">https://www.granada.org/cgi-bin/produccion/simcgi.exe/verifica.sim/root</a>		
Vº bueno de	OLIVARES OLIVARES ARTURO JOSE	/JEFE DEL SERVICIO DE PROTECCION AHB	29-04-2022 11:57:04	
Firmado por	MARTINEZ JIMENEZ FRANCISCO JAVIER	/INGENIERO DE CAMINOS	29-04-2022 09:14:28	
Contiene 2 firmas digitales				Pag. 16 de 78

Código seguro de verificación: <b>DS8FQ99QE2R102R0DRD4</b>		La autenticidad de este documento puede ser contrastada en la dirección <a href="https://www.granada.org/cgi-bin/produccion/simcgi.exe/verifica.sim/root">https://www.granada.org/cgi-bin/produccion/simcgi.exe/verifica.sim/root</a>		
Conforme de	GONZALEZ HOLINA JUAN CARLOS	/DIRECTOR/A GENERAL DE MANTENIMIENTO	11-12-2022 20:49:13	
Firmado por	OLIVARES OLIVARES ARTURO JOSE	/JEFE DEL SERVICIO DE PROTECCION AHB	09-12-2022 12:46:20	
Contiene 2 firmas digitales				Pag. 39 de 44

# ANEXO 3.

## ESTUDIO DE SEGURIDAD Y SALUD

Código seguro de verificación: CSF4Q0CQ5ER107QMGSE1		La autenticidad de este documento puede ser contrastada en la dirección <a href="https://www.granada.org/cgi-bin/produccion/simcgi.exe/verifica.sim/root">https://www.granada.org/cgi-bin/produccion/simcgi.exe/verifica.sim/root</a>	
Vº bueno de	OLIVARES OLIVARES ARTURO JOSE	/JEFE DEL SERVICIO DE PROTECCION AHB	29-04-2022 11:57:04
Firmado por	MARTINEZ JIMENEZ FRANCISCO JAVIER	/INGENIERO DE CAMINOS	29-04-2022 09:14:28
Contiene 2 firmas digitales			Pag. 17 de 78 

Código seguro de verificación: DS8FQ99QE2R102R0DRD4		La autenticidad de este documento puede ser contrastada en la dirección <a href="https://www.granada.org/cgi-bin/produccion/simcgi.exe/verifica.sim/root">https://www.granada.org/cgi-bin/produccion/simcgi.exe/verifica.sim/root</a>	
Conforme de	GONZALES HOLINA JUAN CARLOS	/DIRECTOR/A GENERAL DE MANTENIMIENTO	11-12-2022 20:49:13
Firmado por	OLIVARES OLIVARES ARTURO JOSE	/JEFE DEL SERVICIO DE PROTECCION AHB	09-12-2022 12:46:20
Contiene 2 firmas digitales			Pag. 40 de 44 



ÍNDICE

- 1. MEMORIA
  - 1.1. Consideraciones preliminares: justificación, objeto y contenido
    - 1.1.1. Justificación
    - 1.1.2. Objeto
    - 1.1.3. Contenido del EBSS
  - 1.2. Datos generales
    - 1.1.1. Agentes
    - 1.1.2. Características generales del Proyecto de Ejecución
    - 1.1.3. Emplazamiento y condiciones del entorno
    - 1.1.4. Características generales de la obra
  - 1.3. Medios de auxilio
    - 1.1.1. Medios de auxilio en obra
    - 1.1.2. Medios de auxilio en caso de accidente: centros asistenciales más próximos
  - 1.4. Instalaciones de higiene y bienestar de los trabajadores
    - 1.4.1. Vestuarios
    - 1.4.2. Ascos
    - 1.4.3. Comedor
  - 1.5. Identificación de riesgos y medidas preventivas a adoptar
    - 1.5.1. Durante los trabajos previos a la ejecución de la obra
    - 1.5.2. Durante las fases de ejecución de la obra
    - 1.5.3. Durante la utilización de medios auxiliares.
    - 1.5.4. Durante la utilización de maquinaria y herramientas
  - 1.6. Identificación de los riesgos laborales evitables
    - 1.6.1. Caídas al mismo nivel
    - 1.6.2. Caídas a distinto nivel.
    - 1.6.3. Polvo y partículas
    - 1.6.4. Ruido
    - 1.6.5. Esfuerzos
    - 1.6.6. Incendios

Código seguro de verificación: <b>CSF4Q0CQ5ER107QMGSE1</b>		La autenticidad de este documento puede ser contrastada en la dirección <a href="https://www.granada.org/cgi-bin/produccion/simcgi.exe/verifica.sim/root">https://www.granada.org/cgi-bin/produccion/simcgi.exe/verifica.sim/root</a>	
Vº bueno de	OLIVARES OLIVARES ARTURO JOSE	/JEFE DEL SERVICIO DE PROTECCION AHB	29-04-2022 11:57:04
Firmado por	MARTINES JIHENES FRANCISCO JAVIER	/INGENIERO DE CAMINOS	29-04-2022 09:14:28
Contiene 2 firmas digitales			Pag. 18 de 78 

Código seguro de verificación: <b>DS8FQ99QE2R102R0DRD4</b>		La autenticidad de este documento puede ser contrastada en la dirección <a href="https://www.granada.org/cgi-bin/produccion/simcgi.exe/verifica.sim/root">https://www.granada.org/cgi-bin/produccion/simcgi.exe/verifica.sim/root</a>	
Conforme de	GONZALEZ HOLINA JUAN CARLOS	/DIRECTOR/A GENERAL DE MANTENIMIENTO	11-12-2022 20:49:13
Firmado por	OLIVARES OLIVARES ARTURO JOSE	/JEFE DEL SERVICIO DE PROTECCION AHB	09-12-2022 12:46:20
Contiene 2 firmas digitales			Pag. 41 de 44 

- 1.7. Intoxicación por emanaciones
  - 1.7.1. Relación de los riesgos laborales que no pueden eliminarse
  - 1.7.2. Caída de objetos
  - 1.7.3. Dermatitis
  - 1.7.4. Electrocuaciones
  - 1.7.5. Quemaduras
  - 1.7.6. Golpes y cortes en extremidades
- 1.8. Condiciones de seguridad y salud, en trabajos posteriores de reparación y mantenimiento
  - 1.8.1. Trabajos en cerramientos exteriores y cubiertas
  - 1.8.2. Trabajos en instalaciones
  - 1.8.3. Trabajos con pinturas y barnices
- 1.9. Trabajos que implican riesgos especiales
- 1.10. Medidas en caso de emergencia
  - 1.11. Presencia de los recursos preventivos del contratista
- 2. NORMATIVA Y LEGISLACIÓN APLICABLES.
- 3. PLIEGO
  - 3.1. Pliego de cláusulas administrativas
    - 3.1.1. Disposiciones generales
    - 3.1.2. Disposiciones facultativas
    - 3.1.3. Formación en Seguridad
    - 3.1.4. Reconocimientos médicos
    - 3.1.5. Salud e higiene en el trabajo
    - 3.1.6. Documentación de obra
    - 3.1.7. Disposiciones Económicas
  - 3.2. Pliego de condiciones técnicas particulares
    - 3.2.1. Medios de protección colectiva
    - 3.2.2. Medios de protección individual
    - 3.2.3. Instalaciones provisionales de salud y confort
- 4. PRESUPUESTO
  - 4.1. Presupuesto Estudio de Seguridad y Salud

Código seguro de verificación: <b>CSF4Q0CQ5ER107QMGSE1</b>		La autenticidad de este documento puede ser contrastada en la dirección <a href="https://www.granada.org/cgi-bin/produccion/simcgi.exe/verifica.sim/root">https://www.granada.org/cgi-bin/produccion/simcgi.exe/verifica.sim/root</a>	
Vº bueno de	OLIVARES OLIVARES ARTURO JOSE	/JEFE DEL SERVICIO DE PROTECCION AHB	29-04-2022 11:57:04
Firmado por	MARTINES JIHENES FRANCISCO JAVIER	/INGENIERO DE CAMINOS	29-04-2022 09:14:28
Contiene 2 firmas digitales			Pag. 19 de 78

Código seguro de verificación: <b>DS8FQ99QE2R102R0DRD4</b>		La autenticidad de este documento puede ser contrastada en la dirección <a href="https://www.granada.org/cgi-bin/produccion/simcgi.exe/verifica.sim/root">https://www.granada.org/cgi-bin/produccion/simcgi.exe/verifica.sim/root</a>	
Conforme de	GONZALEZ HOLINA JUAN CARLOS	/DIRECTOR/A GENERAL DE MANTENIMIENTO	11-12-2022 20:49:13
Firmado por	OLIVARES OLIVARES ARTURO JOSE	/JEFE DEL SERVICIO DE PROTECCION AHB	09-12-2022 12:46:20
Contiene 2 firmas digitales			Pag. 42 de 44

5. PLANOS

Plano 1. Equipos de protección individual tipo

Plano 2. Equipos de protección colectiva tipo

Código seguro de verificación: <b>CSF4Q0CQ5ER107QMGSE1</b>			La autenticidad de este documento puede ser contrastada en la dirección <a href="https://www.granada.org/cgi-bin/produccion/simcgi.exe/verifica.sim/root">https://www.granada.org/cgi-bin/produccion/simcgi.exe/verifica.sim/root</a>		
Vº bueno de	OLIVARES OLIVARES ARTURO JOSE	/JEFE DEL SERVICIO DE PROTECCION AHB	29-04-2022	11:57:04	
Firmado por	MARTINEZ JIMENEZ FRANCISCO JAVIER	/INGENIERO DE CAMINOS	29-04-2022	09:14:28	
Contiene 2 firmas digitales					Pag. 20 de 78

Código seguro de verificación: <b>DS8FQ99QE2R102R0DRD4</b>			La autenticidad de este documento puede ser contrastada en la dirección <a href="https://www.granada.org/cgi-bin/produccion/simcgi.exe/verifica.sim/root">https://www.granada.org/cgi-bin/produccion/simcgi.exe/verifica.sim/root</a>		
Conforme de	GONZALEZ HOLINA JUAN CARLOS	/DIRECTOR/A GENERAL DE MANTENIMIENTO	11-12-2022	20:49:13	
Firmado por	OLIVARES OLIVARES ARTURO JOSE	/JEFE DEL SERVICIO DE PROTECCION AHB	09-12-2022	12:46:20	
Contiene 2 firmas digitales					Pag. 43 de 44

# 1. MEMORIA DEL ESTUDIO DE SEGURIDAD Y SALUD

Código seguro de verificación: <b>CSF4Q0CQ5ER107QMGSE1</b>		La autenticidad de este documento puede ser contrastada en la dirección <a href="https://www.granada.org/cgi-bin/produccion/simcgi.exe/verifica.sim/root">https://www.granada.org/cgi-bin/produccion/simcgi.exe/verifica.sim/root</a>	
Vº bueno de	OLIVARES OLIVARES ARTURO JOSE	/JEFE DEL SERVICIO DE PROTECCION AHB	29-04-2022 11:57:04
Firmado por	MARTINEZ JIMENEZ FRANCISCO JAVIER	/INGENIERO DE CAMINOS	29-04-2022 09:14:28
Contiene 2 firmas digitales			Pag. 21 de 78 

Código seguro de verificación: <b>DS8FQ99QE2R102R0DRD4</b>		La autenticidad de este documento puede ser contrastada en la dirección <a href="https://www.granada.org/cgi-bin/produccion/simcgi.exe/verifica.sim/root">https://www.granada.org/cgi-bin/produccion/simcgi.exe/verifica.sim/root</a>	
Conforme de	GONZALES HOLINA JUAN CARLOS	/DIRECTOR/A GENERAL DE MANTENIMIENTO	11-12-2022 20:49:13
Firmado por	OLIVARES OLIVARES ARTURO JOSE	/JEFE DEL SERVICIO DE PROTECCION AHB	09-12-2022 12:46:20
Contiene 2 firmas digitales			Pag. 44 de 44 